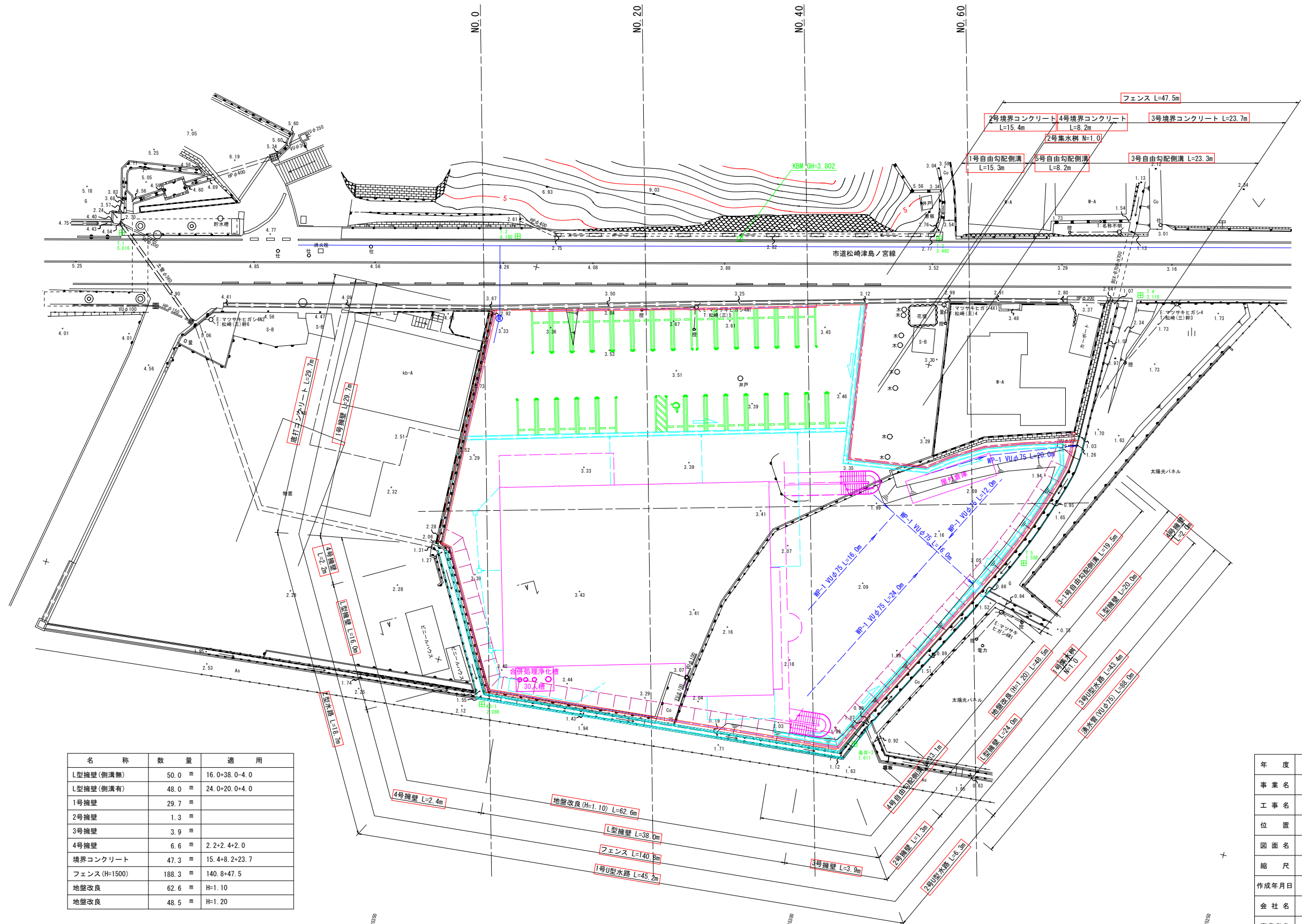


# 計画平面図 S=1:250

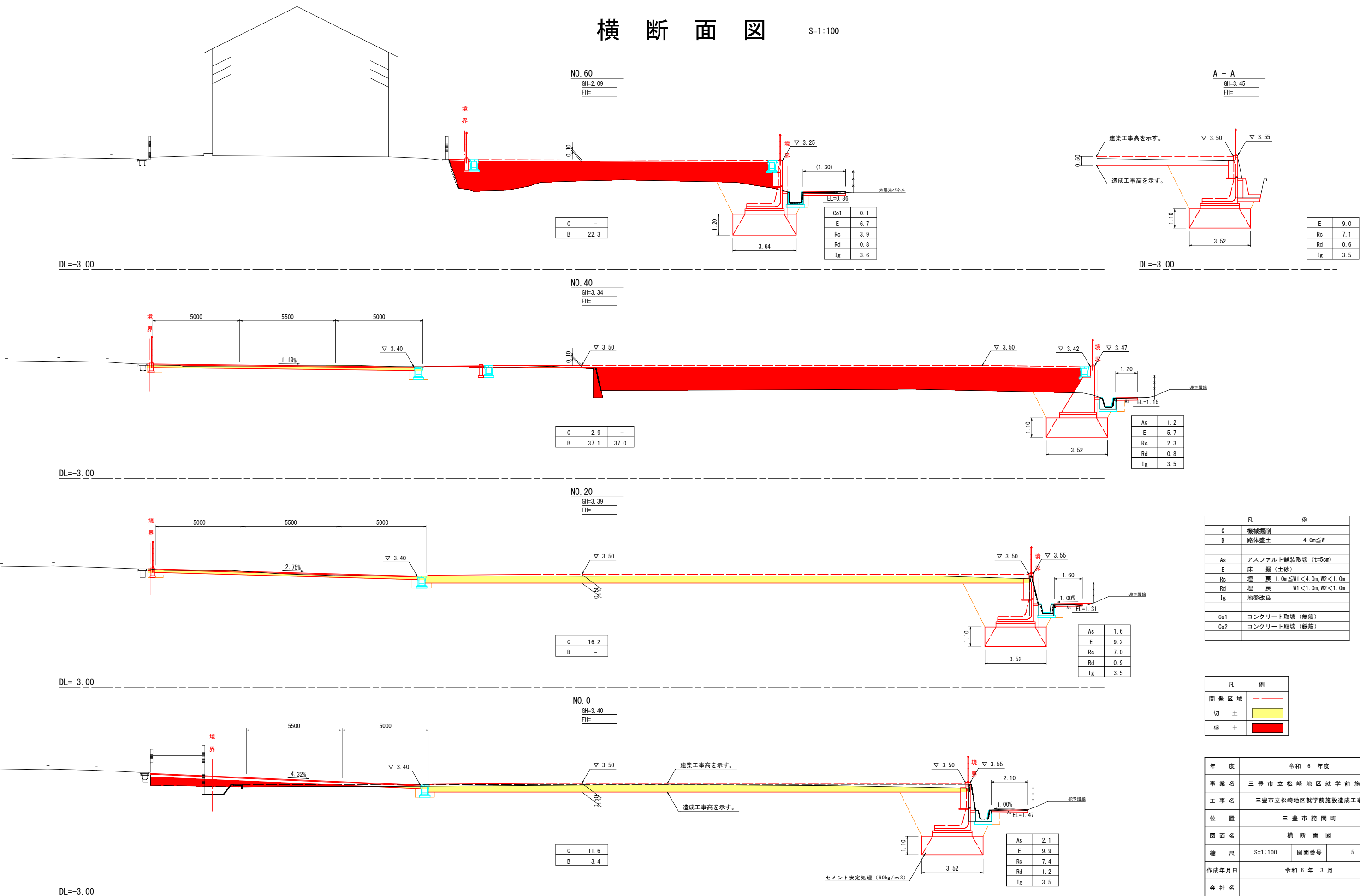


名称	数量	適用
L型擁壁(側溝無)	50.0 m	16.0+38.0-4.0
L型擁壁(側溝有)	48.0 m	24.0+20.0+4.0
1号擁壁	29.7 m	
2号擁壁	1.3 m	
3号擁壁	3.9 m	
4号擁壁	6.6 m	2.2+2.4+2.0
境界コンクリート	47.3 m	15.4+8.2+23.7
フェンス(H=1500)	188.3 m	140.8+47.5
地盤改良	62.6 m	H=1.10
地盤改良	48.5 m	H=1.20

年度	令和6年度	
事業名	三豊市立松崎地区就学前施設	
工事名	三豊市立松崎地区就学前施設造成工事	
位置	三豊市詫間町	
図面名	計画平面図	
縮尺	S=1:250	図面番号 1
作成年月日	令和6年3月	
会社名		
事業者名	三豊市保育幼稚園課・建設港湾課	

# 横断面図

S=1:100



NO. 60  
GH=2.09  
FH=

C	-
B	22.3

Co1	0.1
E	6.7
Rc	3.9
Rd	0.8
Ig	3.6

A-A  
GH=3.45  
FH=

E	9.0
Rc	7.1
Rd	0.6
Ig	3.5

NO. 40  
GH=3.34  
FH=

C	2.9	-
B	37.1	37.0

As	1.2
E	5.7
Rc	2.3
Rd	0.8
Ig	3.5

NO. 20  
GH=3.39  
FH=

C	16.2
B	-

As	1.6
E	9.2
Rc	7.0
Rd	0.9
Ig	3.5

NO. 0  
GH=3.40  
FH=

C	11.6
B	3.4

As	2.1
E	9.9
Rc	7.4
Rd	1.2
Ig	3.5

凡	例
C	機械掘削
B	路体盛土 4.0m≦W
As	アスファルト舗装取壊 (t=5cm)
E	床 掘 (土砂)
Rc	埋 戻 1.0m≦W1<4.0m, W2<1.0m
Rd	埋 戻 W1<1.0m, W2<1.0m
Ig	地盤改良
Co1	コンクリート取壊 (無筋)
Co2	コンクリート取壊 (鉄筋)

凡	例
開発区域	---
切土	■
盛土	■

年度	令和 6 年度
事業名	三豊市立松崎地区就学前施設
工事名	三豊市立松崎地区就学前施設造成工事
位置	三豊市詫間町
図面名	横断面図
縮尺	S=1:100 図面番号 5
作成年月日	令和 6 年 3 月
会社名	
事業者名	三豊市 保育幼稚園課・建設港湾課