

市職員の給与状況をお知らせします

市職員の給与等の現状を市民の皆さんに知っていただくため、その内容をお知らせします。

1 部門別職員数の状況

各年4月1日現在

区 分 部 門		職 員 数(人)		対 前 年 増減数(人)
		平成18年	平成19年	
一般行政 部 門	議 会	7	7	0
	総 務	172	156	-16
	税 務	31	33	2
	民 生	162	169	7
	衛 生	59	62	3
	労 働	-	-	0
	農 林 水 産	60	56	-4
	商 工	12	8	-4
	土 木	48	38	-10
	小 計	551	529	-22
特別行政 部 門	教 育	235	233	-2
	小 計	235	233	-2
公営企業 会計部門	病 院	97	92	-5
	水 道	21	21	0
	下 水 道	4	4	0
	そ の 他	33	29	-4
	小 計	155	146	-9
派遣職員		2	3	1
合 計		943	911	-32

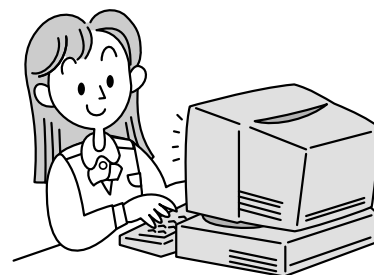
(注)・職員数は一般職に属する職員数であり、地方公務員の身分を保有する退職者、派遣職員などを含み、臨時または非常勤職員を除いています。
・特別行政部門の職員数には教育長を含んでいます。

2 一般行政職の級別職員数の状況

平成19年4月1日現在

区分	標準的な職務内容	職員数(人)	構成比(%)
1級	主 事	15	3.4
2級	主 任 主 事	53	12.1
3級	副 主 任	119	27.1
4級	課長補佐・主任	139	31.6
5級	課長・主幹・課長補佐	49	11.2
6級	部長・事務局長・次長・課長	64	14.6
計		439	100.0

(注)標準的な職務内容とは、それぞれの級の該当する代表的な職務です。一般行政職は、税務職、保健師、企業職、技能労務職、教育職(幼稚園)保育士を除いた人数です。



3 人件費の状況(普通会計決算)

区 分	住民基本台帳人口	歳 出 額 (A)	実 質 収 支	人 件 費 (B)	18年度の人件費率(B/A)	(参考)17年度の人件費率
18年度	H19.3.31現在 72,553人	271億9,292万8千円	8億3,219万6千円	66億645万7千円	24.29%	21.31%

(注)・人件費には、特別職に支給される給料・報酬を含んでいます。
・実質収支とは、歳入額から歳出額を差し引いたものから、繰越事業のための財源を差し引いたもので、市の財政状況をお知らせするために掲載しています。
・18年度の人件費率が17年度に比べ約3%高くなったのは、分母である歳出額(A)が17年度より大幅に減少(合併等により)したためです。(人件費についても17年度より減少しています)

4 職員給与費の状況(普通会計決算)

区 分	職 員 数 (A)	給 与 費				1人当たり給与費 (B/A)
		給 料	職 員 手 当	期 末 ・ 勤 勉 手 当	計 (B)	
18年度	761人	31億3,623万5千円	2億9,197万7千円	12億7,105万5千円	46億9,926万7千円	617万5千円

(注)職員手当には、退職手当は含まれていません。

5 職員の平均給料月額・平均給与月額および平均年齢の状況

平成19年4月1日現在

区 分	一 般 行 政 職			技 能 労 務 職		
	平均給料月額	平均給与月額	平均年齢	平均給料月額	平均給与月額	平均年齢
三 豊 市	354,800円	389,884円	46.0歳	301,000円	313,715円	48.1歳

(注)平均給与は、基本給である給料のほかに扶養手当、住居手当、通勤手当などを含んでいます。

6 職員の初任給の状況

平成19年4月1日現在

区 分	三 豊 市		国		
	初任給月額	採用2年経過日 給料月額	初任給月額	採用2年経過日 給料月額	
一般行政職	大学卒	170,200円	183,800円	同 じ	同 じ
	高校卒	138,400円	148,000円		

7 職員手当の状況

平成19年4月1日現在

区 分	三 豊 市		国		
	期末手当	勤勉手当	期末手当	勤勉手当	
期末・勤勉 手 当	6月期	1.40月分	0.725月分	同 じ	同 じ
	12月期	1.60月分	0.725月分		
	計	3.00月分	1.45 月分		

区 分	三 豊 市		国		
	自己都合	勸奨・定年	自己都合	勸奨・定年	
退職手当	勤続20年	23.5 月分	30.55月分	同 じ	同 じ
	勤続25年	33.5 月分	41.34月分		
	勤続35年	47.5 月分	59.28月分		
	最高限度額	59.28月分	59.28月分		
	その他の加算措置	定年前早期退職特例措置(2%~20%加算)			

区 分	三 豊 市		国
扶養手当	<ul style="list-style-type: none"> ・配偶者 ・配偶者以外の扶養親族のうち2人まで ・配偶者のない職員の扶養親族のうち1人 ・配偶者が扶養親族でない職員の扶養親族のうち1人 ・その他の扶養親族 ・16歳の年度初めから22歳の年度末までの間にある子 	(月額) 13,000円 各 6,000円 11,000円 6,500円 各 6,000円 1人につき月額5,000円を加算	同 じ
住居手当	<ul style="list-style-type: none"> ・所有住宅で世帯主 ・借家・借間居住者 	新築または購入後5年間 2,500円 基礎控除額 12,000円 最高支給限度額 27,000円	同 じ
通勤手当	<ul style="list-style-type: none"> ・交通機関利用者 ・交通用具使用者 	限度額 55,000円 限度額 24,500円 (片道2km以上の場合に支給)	同 じ

8 特別職の報酬等の状況

平成19年4月1日現在

区 分	給 料 ・ 報 酬 月 額	期 末 手 当
給 料	市 長	(支給割合) 6月期 1.60月分 12月期 1.70月分 計 3.30月分
	副 市 長	
	教 育 長	
報 酬	議 長	
	副 議 長	
	議 員	

▶問い合わせ 人事課 ☎73-3002