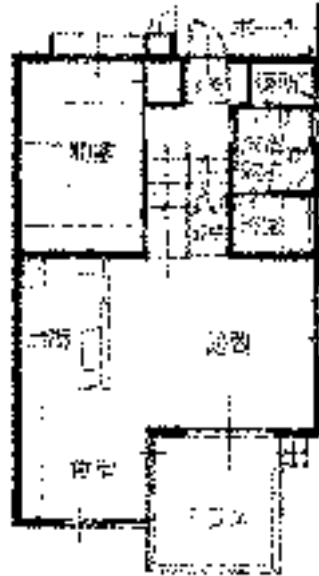


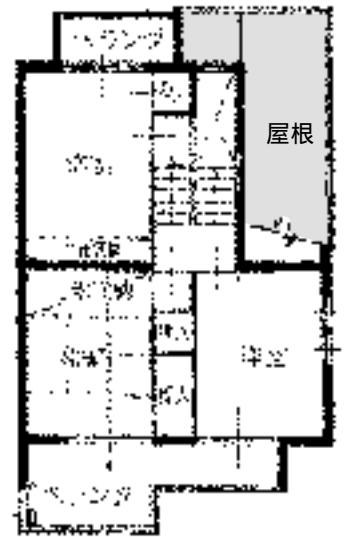
特定公共賃貸住宅の入居者募集!

月額所得20万円～60万1千円の方に限ります

宮尾団地(特定公共賃貸住宅)は、財田川のリバーサイドに平成5年に誕生しました。なだらかな丘陵地形と自然環境をいかし、より快適な住環境づくりと若者の定住対策の一環として、ニューファミリーのライフスタイルに対応した住宅様式を採用し、楽しく快適に過ごせる健全なコミュニティづくりを目指して建設しました。



1階平面図



2階平面図

募集団地

- 団地 宮尾団地(財田町財田中)
- 構造 4LDK(耐火2階建)
- 戸数 1戸
- 使用料 48,000円(定額)

申し込みができる人(以下の条件を全て備えている方)

- 市内に住所または勤務場所を有する人
- 同居の親族か、同居しようとする親族がいる人(婚姻の届け出はしていなくても、事実上婚姻関係と同じ事情にある人や婚約者を含む)
- 現に住宅に困窮していることが明らかな人
- 市町村税等を滞納していない人
- 世帯の月額所得が基準の範囲内であること

必要書類

- 申請書(住宅課・各支所事業課にあります)
- 住民票(本人および同居しようとする親族全員、続柄が記載されたもの)
- 所得証明書(15歳以上で学生を除く全員)
- 納税証明書または非課税証明書(15歳以上で学生を除く全員)

入居の決定

抽選により決定

入居予定

4月上旬

申し込み期間

入居希望者は、3月1日(木)から3月15日(木)の午前8時30分から午後5時(土、日曜は除く)までに、必要書類を持って住宅課または各支所事業課へお申し込みください。なお、申し込み期間以外の受付は一切いたしませんので、ご注意ください。

問い合わせ 住宅課 62-1131