



映画「きな子～見習い警察犬の物語～」
ロケセット公開 (入場無料)

映画のロケ地となった詫間町箱には、映画を撮影したときのセットがそのまま残されています。母屋(番場家)や犬舎(きな子たちの家)訓練所の事務所などが見られます。犬の訓練用具も置いてあるので、愛犬といっしょに楽しむこともできます。
〔場 所〕 詫間町箱 八昭園(箱浦小学校山手)
〔公開時間〕 午前9時30分～午後5時30分
▶問い合わせ 商工観光課 73-3042



映画の小道具展示 (入場無料)

映画の中で使用した洋服や小物(看板・帽子・賞状等)などを展示しています。ロケ風景の写真や出演者のサインもあります。かわいいビッグきな子人形が皆さんをお待ちしています。
〔場 所〕 箱浦ビジターハウス
〔開館時間〕 午前9時～午後5時
〔休 館 日〕 毎週月曜日
▶問い合わせ 商工観光課 73-3042

三豊市でロケ

松崎小学校の3年生がエキストラ出演

緊張したけど、楽しかったです。みんなで「がんばれ!きな子」と言えたのがよかったと思います。



松崎小学校3年 三谷悠太くん

映画に出ることができて、夢のようでした。きな子は、とってもかわいくて、また会いたいです。



松崎小学校3年 田尾和菜さん

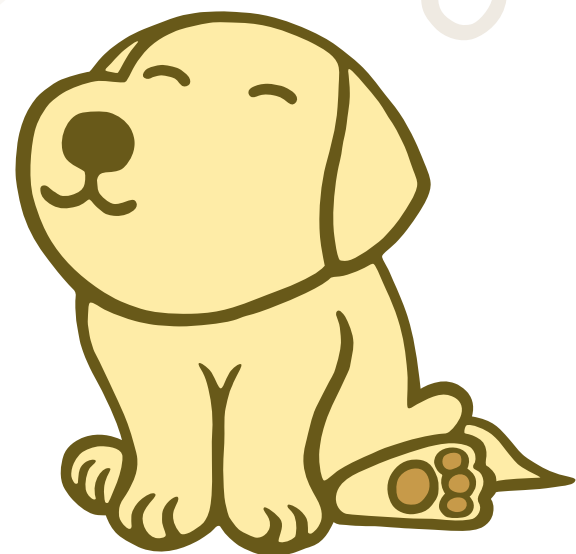
駅からウォーク

映画「きな子」ロケセットと
庄内半島ウォーク 要予約

「きな子～見習い警察犬の物語～」のロケセットが残された詫間町箱の八昭園をはじめとする美しい庄内半島の景色を堪能するウォークです。

- 〔日 時〕 9月4日(土) 午前9時30分～
- 〔集 合 場 所〕 J R詫間駅
- 〔コ ー ス〕 歩行距離約13.7km(約6時間20分)
J R詫間駅(貸切バス) 船越八幡宮
(以降ウォーク) フラワーパーク浦島
箱崎灯台 箱浦ビジターハウス(昼食)
ロケセット 生里(神正院) 紫雲出山登山口
大浜 丸山島 名部戸貸切バス) J R詫間駅
- 〔参 加 料〕 1,000円
- 〔申し込み期限〕 9月2日(木) 午後5時
- 〔定 員〕 120人(定員になりしだい締め切ります)

▶申し込み・問い合わせ 三豊市観光協会 56-9121

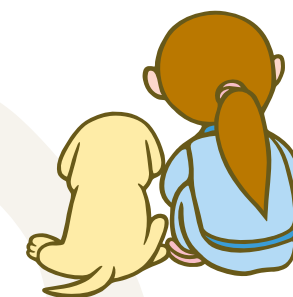


きな子

～見習い警察犬の物語～

©2010「きな子～見習い警察犬の物語～」製作委員会

8月7日(土)から香川県先行公開!



映画鑑賞画コンクール

映画をみて感動したことや心に残ったことを絵に描いてみませんか

- 〔応募資格〕 小学生以下(市内在住)
- 〔応募内容〕 四つ切り画用紙
絵の具はクレヨン・パステル・水彩・油絵具など自由(版画・はり絵も可)
ただし、未発表または他に応募していない作品に限ります。
- 〔応募期間〕 8月7日(土)～9月10日(金)
- 〔応募用紙〕 商工観光課・各支所・図書館等に設置
- 〔入 賞〕 小学生未満の部、小学生の部
各 最優秀賞1点
優 秀 賞2点
佳 作5点
結果は入賞者に直接通知します。
入賞作品は市ホームページ上で紹介するほか、市内の公共施設等に展示します。
- ▶応募・問い合わせ 商工観光課 73-3042

きなこスイーツキャンペーン 期間：8月7日(土)～9月30日(木)
おいしいきなこスイーツを召し上がれ!

市内には、きなこを使ったおいしいスイーツがいろいろあります。おなじみの「きなこあげぱん」や「きなこクッキー」をはじめ、期間限定メニューも登場。ぜひ味わってね!
また、市内の協力店でおすすめの「きなこスイーツ」を買ったら、かわいい「きな子シール」がもらえます。

【きなこスイーツ店】
Cake&Gallery風薫fuca、清水菓子舗、アル・デンテ
島田新盛堂、手作りケーキNariki、森一誠堂菓子舗
御菓子司じょうと、CAFE DE COMU、スピッツ・ベーカリー
紫雲出山遺跡館喫茶コーナー、cafe Marysol
アルカーノ、CAFE ANN 庵、ぬのはな、Pole Pole
カフェ プレット、たからだの里
フルーツランド アンファーム

▶問い合わせ
三豊市観光協会 56-9121

