



- No. 避難場所
- 市政府、辦事處
- 消防相關
- 警察相關
- 醫院
- H 停機坪
- 消防團駐地
- AED (自動體外心臟電擊去顫器) 設置處
- 中央防災無線網

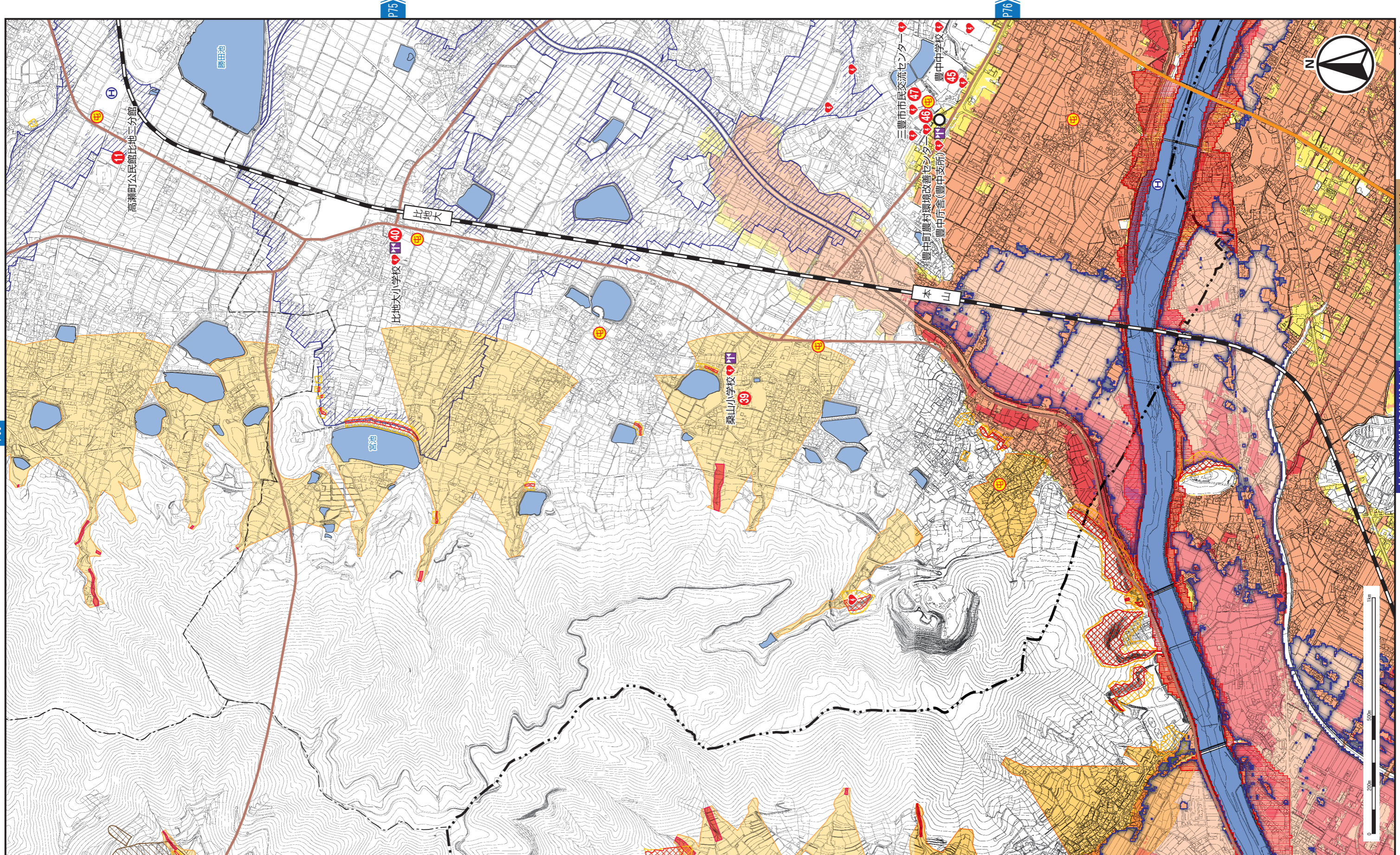
- 行政界線
- 鐵道 (JR)
- 車站
- 高速公路
- 國道
- 主要地方道路、縣道

- 洪水淹水預測區域
- 河川淹水預測深度 (預測最大)
- 5.0m以上
  - 3.0m以上~未滿5.0m
  - 0.5m以上~未滿3.0m
  - 未滿0.5m

- 河川淹水預測深度 (計畫規模)
- 0.5m以上~未滿5.0m
  - 房屋倒塌等氾濫預測區域 (氾濫洪流、河岸浸蝕)
  - 蓄水池氾濫
  - 蓄水池氾濫淹水預測區域
- 淹水深度等詳細資訊，請確認各蓄水池危害地圖。

- 暴雨淹水預測區域
- 淹水預測深度
- 3.2m以上\*
  - 2.2m以上~未滿3.2m\*
  - 1.2m以上~未滿2.2m\*
  - 未滿1.2m\*
- \* 仁尾町的淹水深度會再深0.2m。  
取自香川縣暴雨対策基礎資訊圖資料

- 土石流災害防止法規定警戒區域
- 土石流災害特別警戒區域 (急陡坡)
  - 土石流災害警戒區域 (急陡坡)
  - 土石流災害特別警戒區域 (土石流)
  - 土石流災害警戒區域 (土石流)
  - 土石流災害警戒區域 (滑坡)



P65

P64

73

74

豐中地區 1

土石流災害

河川淹水預測區域

蓄水池淹水預測區域