

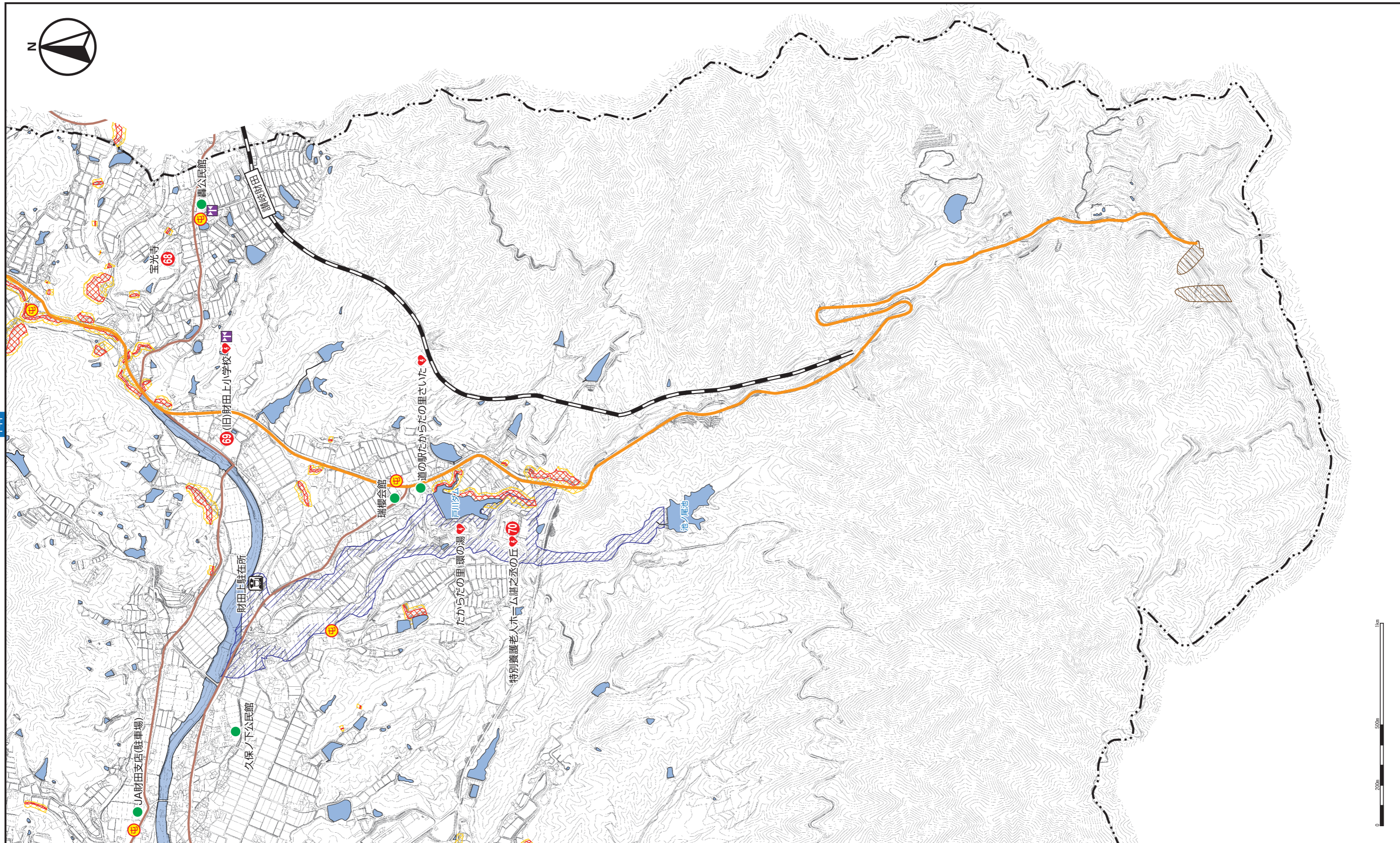


- No. 避難場所
- 一時避難場所(ワークショップの意見)
- 市役所・支所
- 消防関係
- 警察関係
- 病院
- ヘリポート
- 消防団屯所
- AED(自動体外式除細動器)設置箇所
- 防災行政無線
- 行政界
- 鉄道(JR)
- 駅
- 高速道路
- 国道
- 主要地方道・県道

- 津波による浸水想定区域
- 浸水深4.0m以上~5.0m未満
 - 浸水深3.0m以上~4.0m未満
 - 浸水深2.0m以上~3.0m未満
 - 浸水深1.0m以上~2.0m未満
 - 浸水深0.3m以上~1.0m未満
 - 浸水深0.01m以上~0.3m未満

- 土砂災害防止法に基づく警戒区域
- 土砂災害特別警戒区域(急傾斜)
 - 土砂災害警戒区域(急傾斜)
 - 土砂災害警戒区域(地すべり)

- ため池氾濫
- ため池氾濫浸水想定区域
- 浸水深などの詳細は各ため池ハザードマップで確認してください。



P44

47

P45

48

P46