



- No. 避難場所
- 臨時避難場所 (研討會の意見)
- 市政府、辦事處
- 🚒 消防相關
- 👮 警察相關

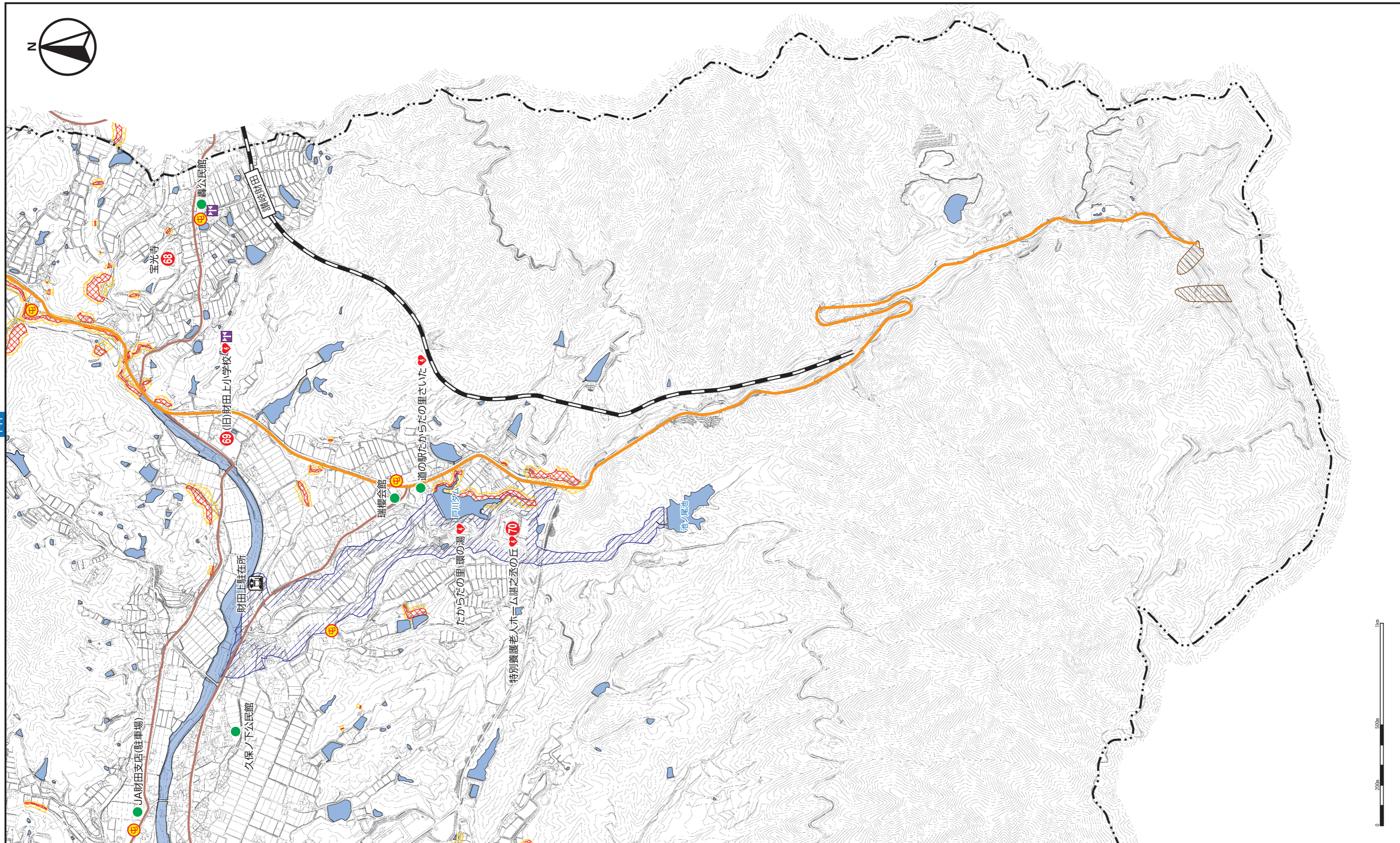
- 🏥 醫院
- 🚗 停機坪
- 🚒 消防團駐地
- 🚒 AED (自動體外心臟電擊去顫器) 設置處
- 📶 中央防災無線網

- 行政界線
- 鐵道 (JR)
- 🚉 車站
- 🛣 高速公路
- 🛣 國道
- 🛣 主要地方道路、縣道

- 海嘯淹水預測區域
- 🔴 淹水深度4.0m以上~未滿5.0m
 - 🔵 淹水深度3.0m以上~未滿4.0m
 - 🟡 淹水深度2.0m以上~未滿3.0m
 - 🟠 淹水深度1.0m以上~未滿2.0m
 - 🟡 淹水深度0.3m以上~未滿1.0m
 - 🟢 淹水深度0.01m以上~未滿0.3m

- 土石流災害防止法規定警戒區域
- 🔴 土石流災害特別警戒區域 (急陡坡)
 - 🟡 土石流災害警戒區域 (急陡坡)
 - 🟠 土石流災害警戒區域 (滑坡)

- 蓄水池氾濫
- 🔵 蓄水池氾濫淹水預測區域
- 淹水深度等詳細資訊，請確認各蓄水池危害地圖。



P44

P45

P46