



- No. 避难场所
- 临时避难场所 (研讨会意见)
- 市政府、办事处
- 消防相关
- 警察相关

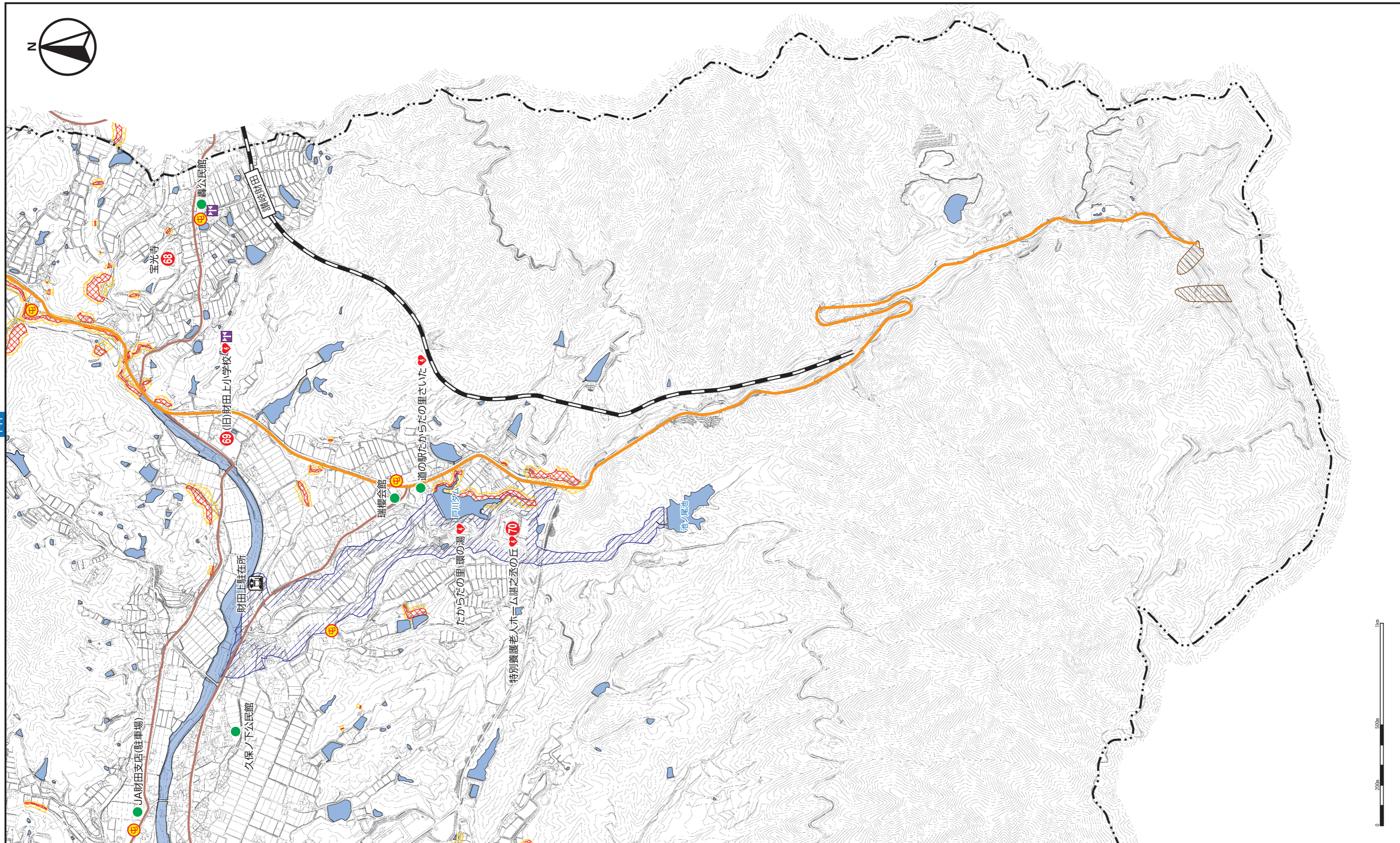
- 医院
- 直升机停机坪
- 消防队驻地
- AED (自动体外除颤器) 设置位置
- 防災行政無線

- 行政边界
- 铁路 (JR)
- 车站
- 高速公路
- 国道
- 主要地方公路、县道

- 海啸造成的预计浸水区域
- 浸水深度4.0m以上~小于5.0m
 - 浸水深度3.0m以上~小于4.0m
 - 浸水深度2.0m以上~小于3.0m
 - 浸水深度1.0m以上~小于2.0m
 - 浸水深度0.3m以上~小于1.0m
 - 浸水深度0.01m以上~小于0.3m

- 基于泥石流灾害防止法的警戒区域
- 泥石流灾害特别警戒区域 (陡坡)
 - 泥石流灾害警戒区域 (陡坡)
 - 泥石流灾害警戒区域 (滑坡)

- 蓄水池泛滥
- 蓄水池泛滥预计浸水区域
- 浸水深度等详情请通过各蓄水池灾害预测图进行确认。



P44

47

P45

48

P46