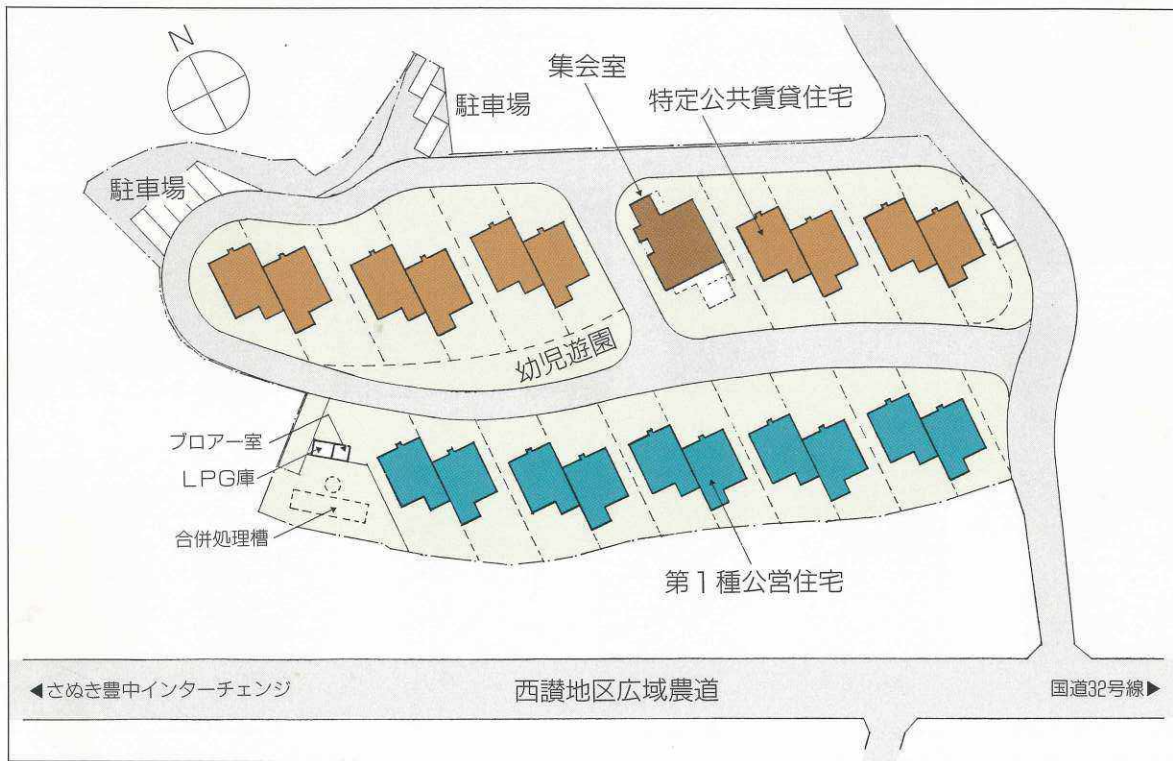




財田町営住宅  
**宮尾団地**  
 MIYAO RIVERSIDE HEIGHTS



●施設概要

名称 財田町営住宅宮尾団地  
 所在地 三豊郡財田町財田中字宮尾3737番地1  
 住宅戸数 20戸 (第1種 10戸・特定公共 10戸)  
 建設年数 平成4年度～平成5年度

(1)第1種住宅 (10戸 4年度)

- 建築面積 549.84㎡
- 延床面積 798.28㎡
- 構造 鉄筋コンクリート造 2階建

(2)特定公共賃貸住宅 (10戸 5年度)

- 建築面積 586.67㎡
- 延床面積 993.61㎡
- 構造 鉄筋コンクリート造 2階建

(3)附帯施設

- 集会室(99.22㎡)
- 合併処理浄化槽(100人槽)
- 幼児遊園

●事業概要

(1)第1種住宅

- 事業費 183,142千円
- 工期 平成4年4月30日～平成5年3月31日
- 財源内訳 国庫補助金 74,621千円  
一般財源 108,521千円
- 施行者 設計監理 有限会社 磯野建築事務所  
株式会社 石川組  
工事施工 藤岡設備株式会社  
扶桑建設工業株式会社

(2)特定公共賃貸住宅

- 事業費 224,403千円
- 工期 平成5年8月2日～平成6年3月31日
- 財源内訳 国庫補助金 58,928千円  
一般財源 165,475千円
- 施行者 設計監理 有限会社 磯野建築事務所  
株式会社 石川組  
工事施工 株式会社 久保電機

財 田 町





特定公共賃貸住宅



特定公共賃貸住宅

### “楽しく快適に過ごせる美しい町づくりに向けて”

町のほぼ中央部、財田川のリバーサイドに新しい団地が誕生しました。宮尾団地は、なだらかな丘陵地形と自然環境をいかし、より快適な住環境づくりとまた若者の定住対策の一環として、ニューファミリーのライフスタイルに対応した住宅様式を採用し、楽しく快適に過ごせる健全なコミュニティづくりをめざし建設しました。



第1種公営住宅



第1種公営住宅



第1種公営住宅



特定公共賃貸住宅



第1種公営住宅



プロパン庫・プロアール室



台所・居間



食堂



和室



集会室



集会室



居間



集会室



玄関ホール



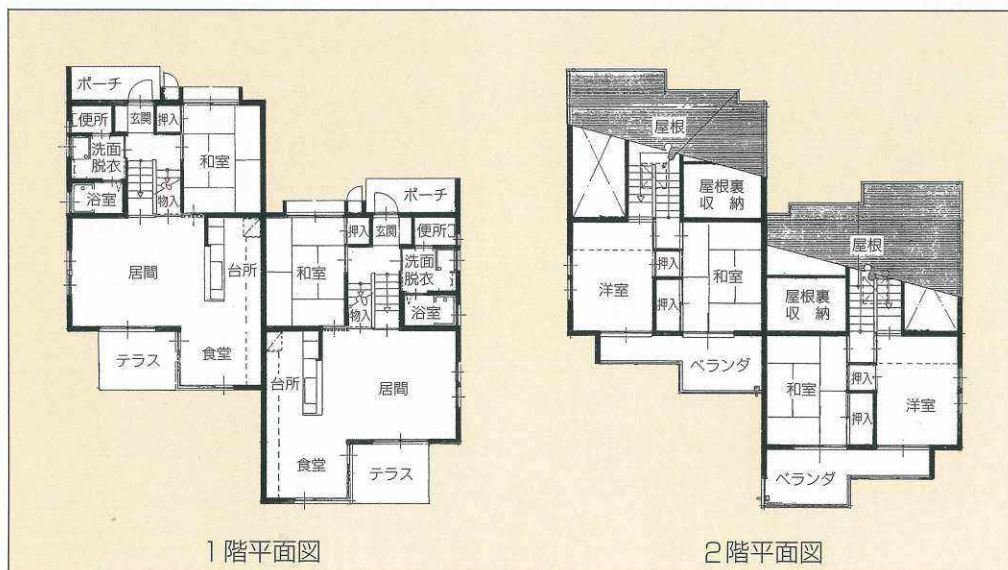
洋室



洗面所



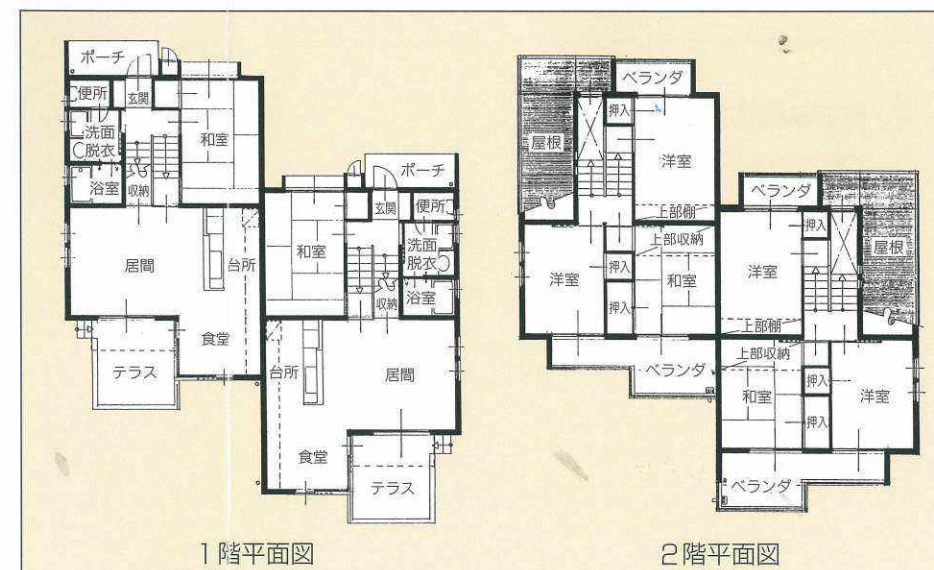
浴室



1階平面図

2階平面図

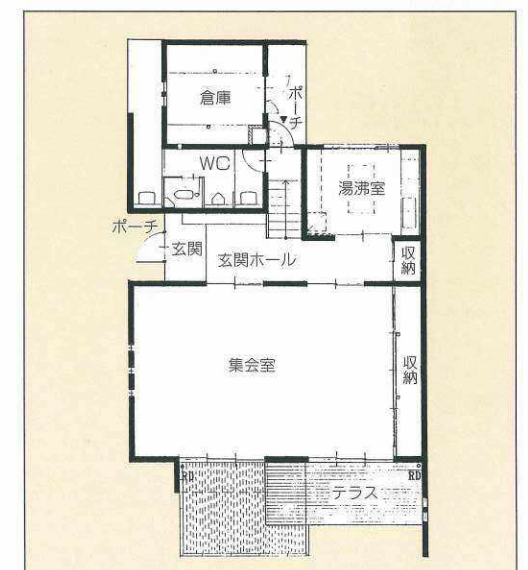
第1種公営住宅



1階平面図

2階平面図

特定公共賃貸住宅



集会室