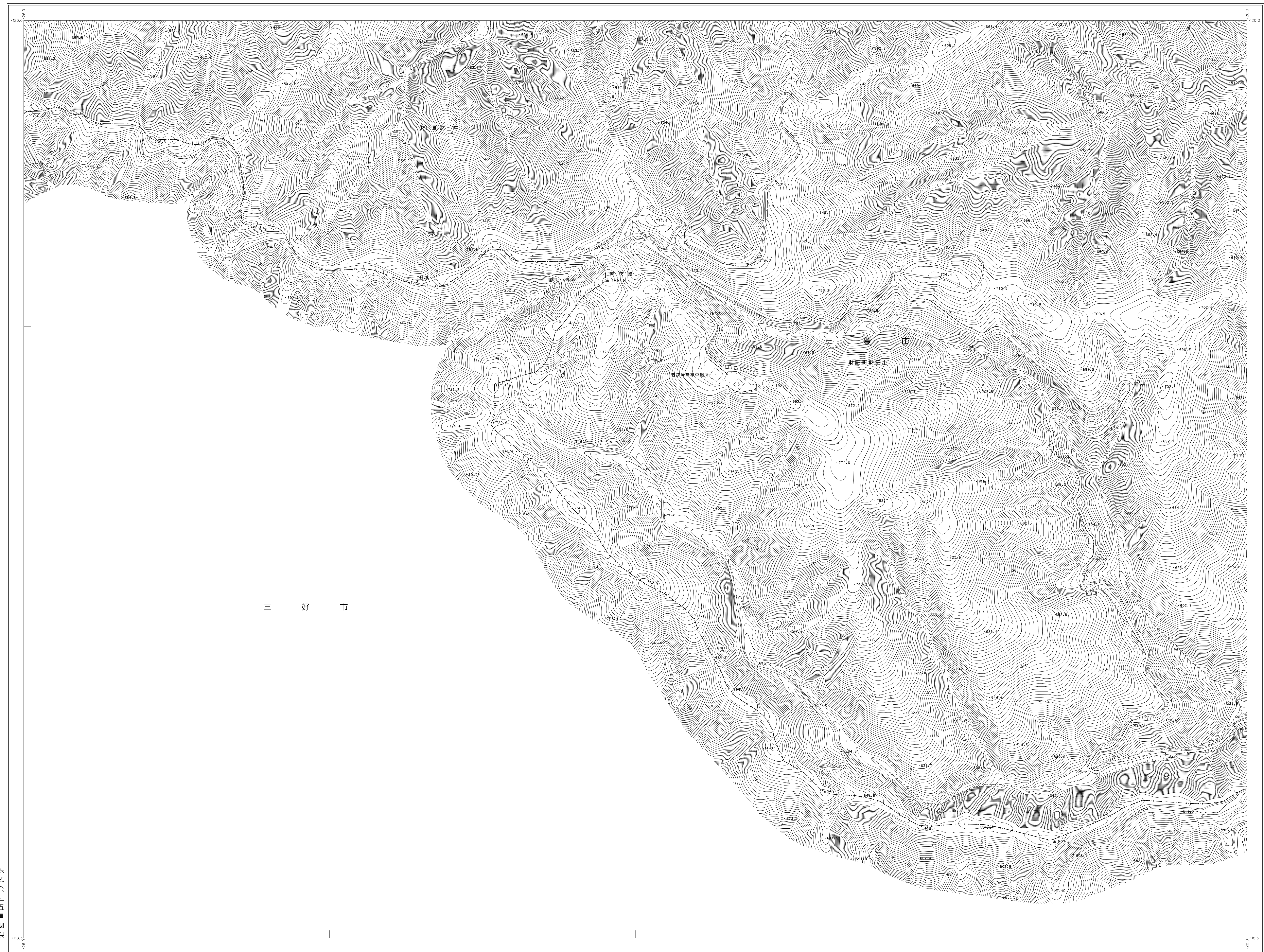
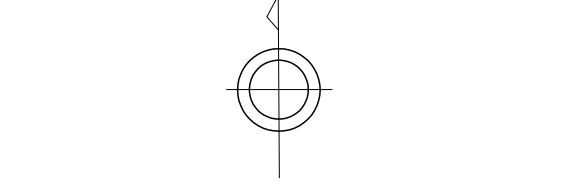


三豊市都市計画図 04GE062

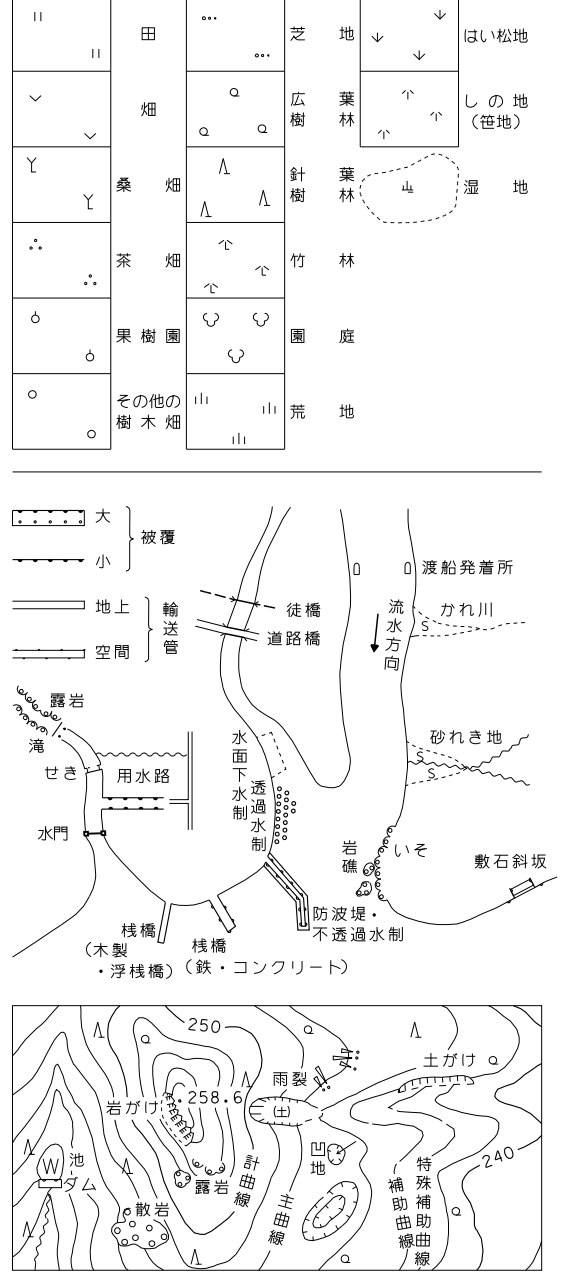


04GE062

04FE983	04FE984	04FE973
04GE061	04GE062	04GE071
04GE083		



- 記号
- | | | | |
|---|-----|---|------------|
| ■ | 市界 | △ | 37.2 三好市 |
| □ | 町界 | □ | 25.62 本庄市 |
| ○ | 支庁界 | ○ | 25.62 美濃市 |
| ◇ | 支庁界 | ○ | 42.3 美濃市界 |
| ▽ | 支庁界 | ▽ | 35.6 美濃市界 |
| ◇ | 支庁界 | ▽ | 25.73 美濃市界 |
| ◇ | 支庁界 | ▽ | 12.3 美濃市界 |
| ◇ | 支庁界 | ▽ | 1.58 美濃市界 |
| ○ | 支庁界 | ▽ | 1.58 美濃市界 |
- | | | | | | | | |
|---|-----|---|-----|---|-----|---|-----|
| △ | 支庁界 | □ | 支庁界 | △ | 支庁界 | △ | 支庁界 |
| △ | 支庁界 | △ | 支庁界 | △ | 支庁界 | △ | 支庁界 |
| △ | 支庁界 | △ | 支庁界 | △ | 支庁界 | △ | 支庁界 |
| △ | 支庁界 | △ | 支庁界 | △ | 支庁界 | △ | 支庁界 |
| △ | 支庁界 | △ | 支庁界 | △ | 支庁界 | △ | 支庁界 |
| △ | 支庁界 | △ | 支庁界 | △ | 支庁界 | △ | 支庁界 |
| △ | 支庁界 | △ | 支庁界 | △ | 支庁界 | △ | 支庁界 |
| △ | 支庁界 | △ | 支庁界 | △ | 支庁界 | △ | 支庁界 |
| △ | 支庁界 | △ | 支庁界 | △ | 支庁界 | △ | 支庁界 |
| △ | 支庁界 | △ | 支庁界 | △ | 支庁界 | △ | 支庁界 |
| △ | 支庁界 | △ | 支庁界 | △ | 支庁界 | △ | 支庁界 |
| △ | 支庁界 | △ | 支庁界 | △ | 支庁界 | △ | 支庁界 |
| △ | 支庁界 | △ | 支庁界 | △ | 支庁界 | △ | 支庁界 |
| △ | 支庁界 | △ | 支庁界 | △ | 支庁界 | △ | 支庁界 |
| △ | 支庁界 | △ | 支庁界 | △ | 支庁界 | △ | 支庁界 |
| △ | 支庁界 | △ | 支庁界 | △ | 支庁界 | △ | 支庁界 |
| △ | 支庁界 | △ | 支庁界 | △ | 支庁界 | △ | 支庁界 |
| △ | 支庁界 | △ | 支庁界 | △ | 支庁界 | △ | 支庁界 |
| △ | 支庁界 | △ | 支庁界 | △ | 支庁界 | △ | 支庁界 |
| △ | 支庁界 | △ | 支庁界 | △ | 支庁界 | △ | 支庁界 |



撮影 平成25年8月 測図 平成27年10月 図化名人

座標系 第四系 等高線間隔 2m

1:2,500 0 50 100 200 300 400 500 600 m

この測量結果は、国土地理院長の批准を受けて得たものである (測量番号) 平26 図4第117号

株式会社五里調製

三好市