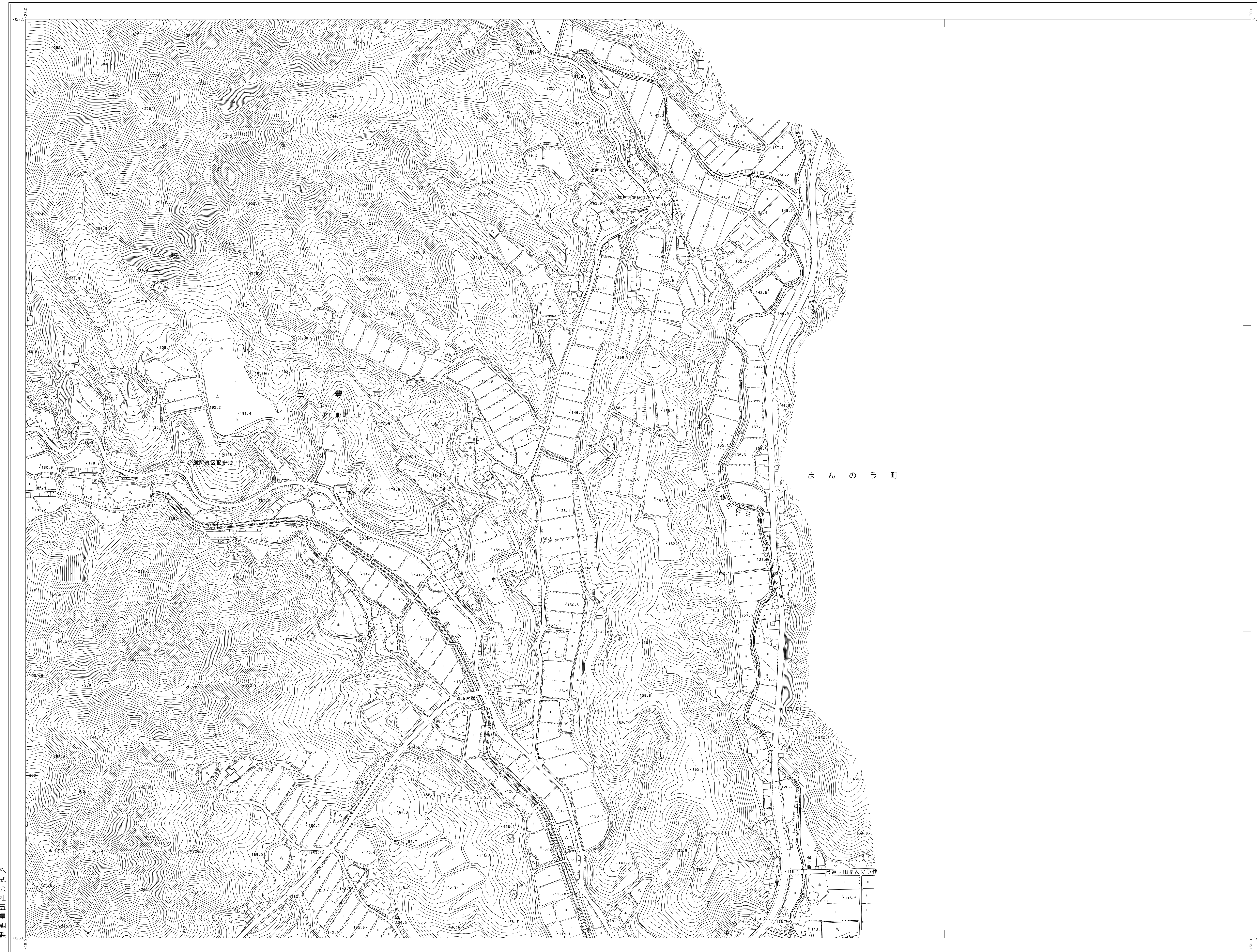
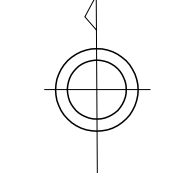


三豊市都市計画図 04FE773



04FE773

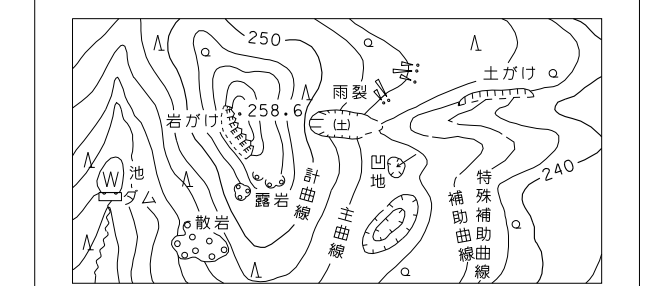
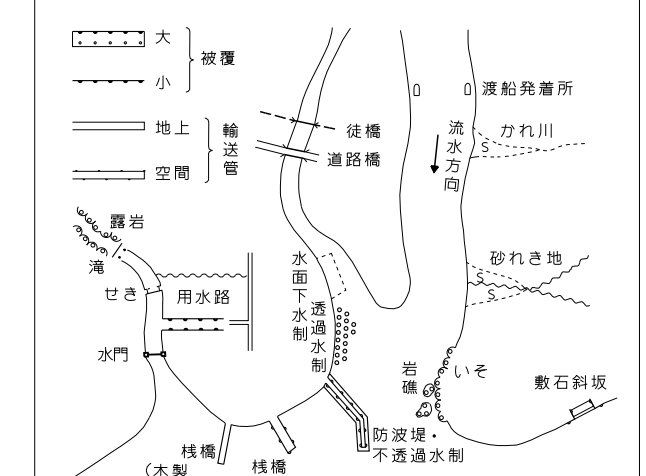
04FE782	04FE771
04FE764	04FE773
04FE882	04FE871



記号

△ 37.2 三豊市	△ 37.2 三豊市
□ 25.62 本庄町	□ 25.62 本庄町
○ 42.3 高瀬財田まんのう町	○ 42.3 高瀬財田まんのう町
▽ 35.6 高瀬財田まんのう町	▽ 35.6 高瀬財田まんのう町
■ 25.73 高瀬財田まんのう町	■ 25.73 高瀬財田まんのう町
● 12.3 高瀬財田まんのう町	● 12.3 高瀬財田まんのう町
○ 158 高瀬財田まんのう町	○ 158 高瀬財田まんのう町
△ 37.2 三豊市	△ 37.2 三豊市
□ 25.62 本庄町	□ 25.62 本庄町
○ 42.3 高瀬財田まんのう町	○ 42.3 高瀬財田まんのう町
▽ 35.6 高瀬財田まんのう町	▽ 35.6 高瀬財田まんのう町
■ 25.73 高瀬財田まんのう町	■ 25.73 高瀬財田まんのう町
● 12.3 高瀬財田まんのう町	● 12.3 高瀬財田まんのう町
○ 158 高瀬財田まんのう町	○ 158 高瀬財田まんのう町
△ 37.2 三豊市	△ 37.2 三豊市
□ 25.62 本庄町	□ 25.62 本庄町
○ 42.3 高瀬財田まんのう町	○ 42.3 高瀬財田まんのう町
▽ 35.6 高瀬財田まんのう町	▽ 35.6 高瀬財田まんのう町
■ 25.73 高瀬財田まんのう町	■ 25.73 高瀬財田まんのう町
● 12.3 高瀬財田まんのう町	● 12.3 高瀬財田まんのう町
○ 158 高瀬財田まんのう町	○ 158 高瀬財田まんのう町

△ 37.2 三豊市	△ 37.2 三豊市
□ 25.62 本庄町	□ 25.62 本庄町
○ 42.3 高瀬財田まんのう町	○ 42.3 高瀬財田まんのう町
▽ 35.6 高瀬財田まんのう町	▽ 35.6 高瀬財田まんのう町
■ 25.73 高瀬財田まんのう町	■ 25.73 高瀬財田まんのう町
● 12.3 高瀬財田まんのう町	● 12.3 高瀬財田まんのう町
○ 158 高瀬財田まんのう町	○ 158 高瀬財田まんのう町

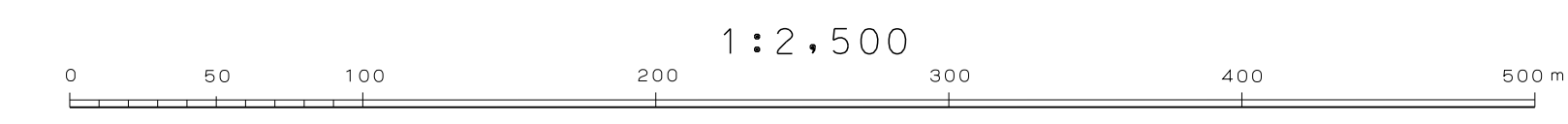


「平面直角座標値は、世界測地系測地成果 2011による。」

株式会社五里製

撮影 平成25年8月
製図 平成27年10月 図北名人

座標系 第四系
等高線間隔 2 m



1:2,500

「この測量結果は、国土測地院長の監定を受けて得たものである
(測量番号) 平26 図公第117号」