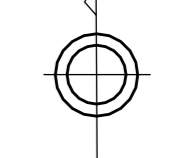


三豊市都市計画図 04FE453



04FE453

| | | |
|---------|---------|---------|
| 04FE442 | 04FE451 | |
| 04FE444 | 04FE453 | |
| 04FE442 | 04FE551 | 04FE552 |

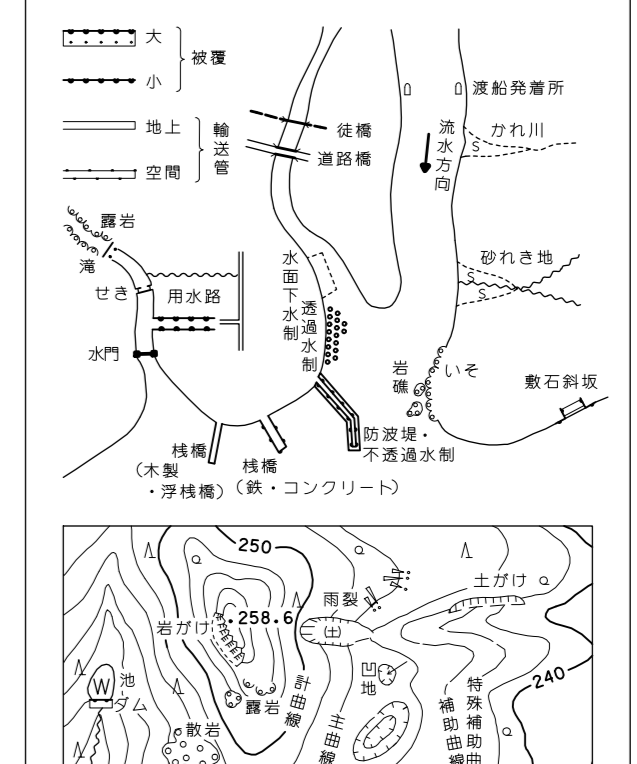


記号

| | |
|-------------|-------------|
| △ 37.2 三角点 | ▽ 37.2 三角点 |
| ■ 25.62 水準点 | ▽ 25.62 水準点 |
| ▲ 25.62 水準点 | ▽ 25.62 水準点 |
| ● 42.3 水準点 | ▽ 42.3 水準点 |
| ○ 35.6 水準点 | ▽ 35.6 水準点 |
| ■ 25.73 水準点 | ▽ 25.73 水準点 |
| ● 12.3 水準点 | ▽ 12.3 水準点 |
| ○ 15.6 水準点 | ▽ 15.6 水準点 |

| | | | |
|-------|-------|-------|-------|
| —— 国道 | —— 市道 | —— 町道 | —— 村道 |
| —— 支線 | —— 側道 | —— 踏切 | —— 踏切 |
| —— 踏切 | —— 踏切 | —— 踏切 | —— 踏切 |
| —— 踏切 | —— 踏切 | —— 踏切 | —— 踏切 |

| | | |
|------|------|------|
| ○ 公園 | ○ 公園 | ○ 公園 |
| ○ 公園 | ○ 公園 | ○ 公園 |
| ○ 公園 | ○ 公園 | ○ 公園 |
| ○ 公園 | ○ 公園 | ○ 公園 |

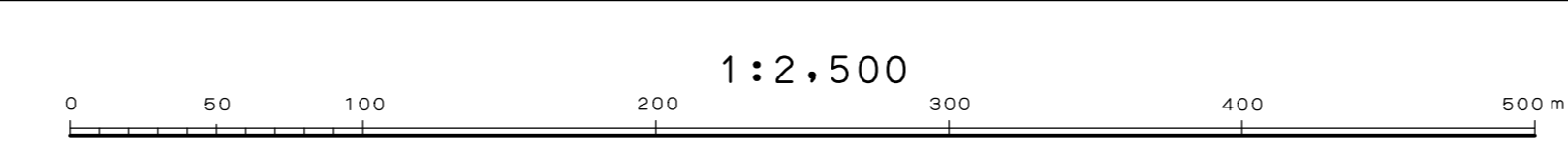


「平面直角座標値は、世界測地系測地成果 2011による。」

株式会社五里製図

編 製 平成25年 8月
測 定 平成27年10月 図北名人
編 製 令和 1年10月
標 正 令和 4年 2月 図北名人

座 標 系 測 算 系
等 高 線 間 隔 2 m



「この測量結果は、国土地理院長の監督を受けて得たものである
(測図番号) 平26 図公第117号」
「この測量結果は、国土地理院長の監督を受けて得たものである。
(測図番号) 令3 図公第46号」