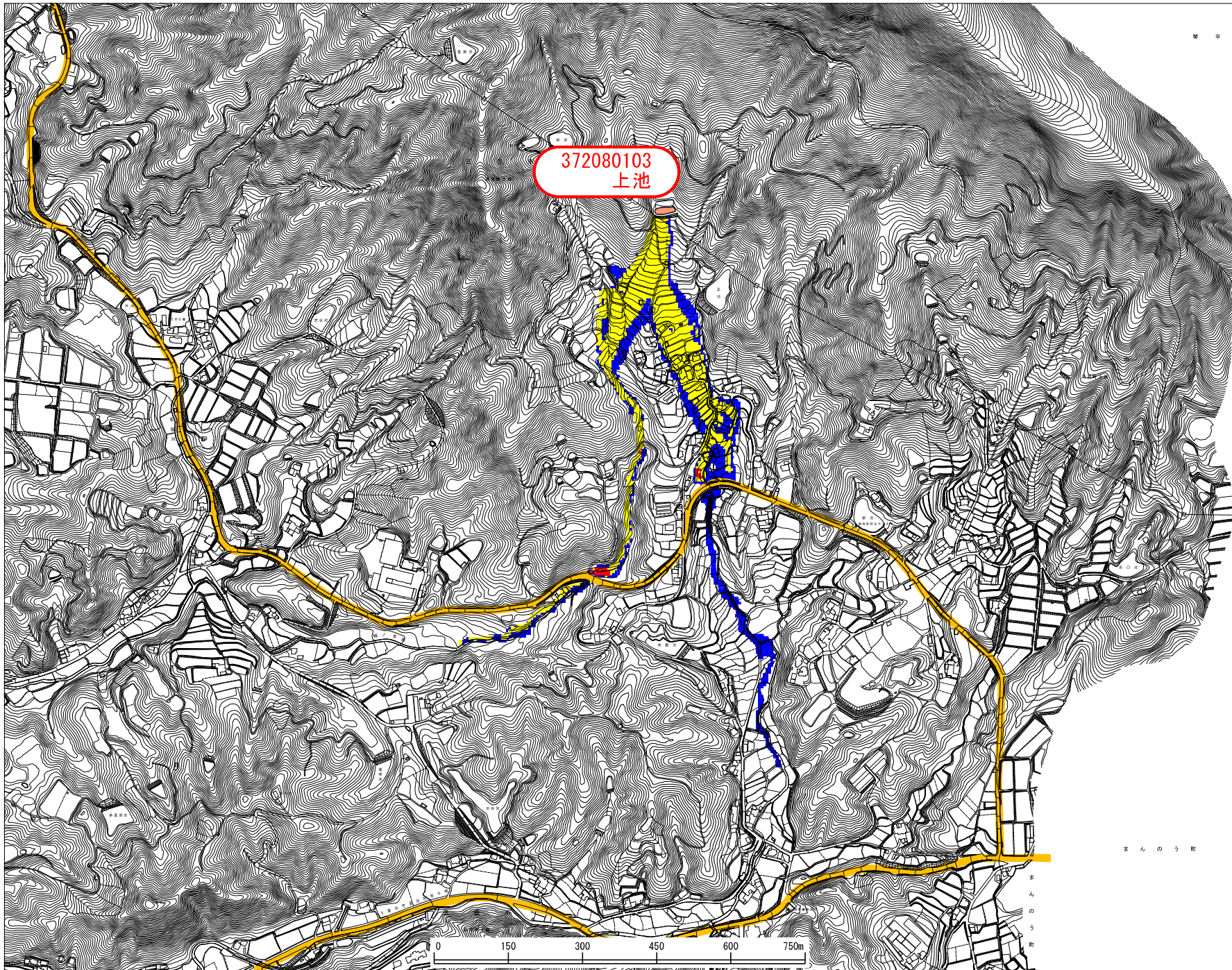


三豊市ため池氾濫解析
浸水想定区域図
(歩行困難区域)



歩行困難区域	
	歩行可能
	歩行困難
	歩行不可能

凡 例	
	当該ため池
	高速道路
	国道・県道
	主な河川
○	市役所、支所
☒	警察署、交番
●	学校
●	一時避難場所

「三豊市の承認を得て同市の都市計画図を複製したものである。」
(承認番号) 令和元年11月5日 三建都第187号