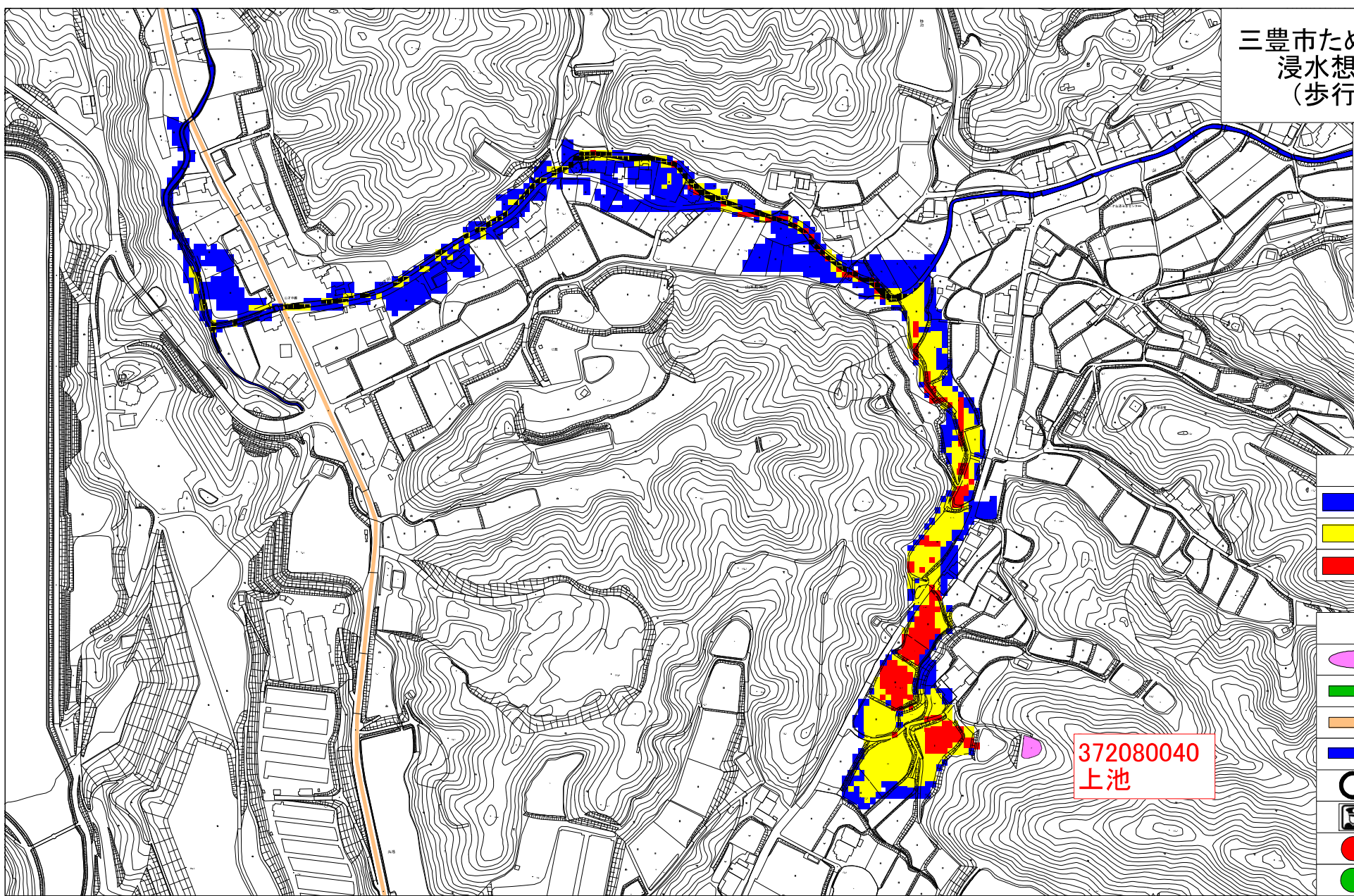
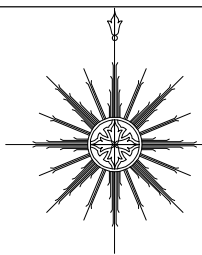


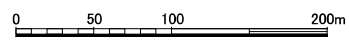
三豊市ため池氾濫解析
浸水想定区域図
(歩行困難度)



歩行困難度	
■	歩行可能
■	歩行困難
■	歩行不可能

凡 例	
●	該当ため池
■	高速道路
■	国道・県道
■	主な河川
 	市役所・支所
 	警察署・交番
●	学校
●	一時避難所

372080040
上池



「三豊市の承認を得て同市の都市計画図を複製したものである。」
(承認番号) 令和2年7月22日 三建都第135号