

# 三豊市ため池ハザードマップ (峠池)

すぐに持ち出せる所に保管してください。

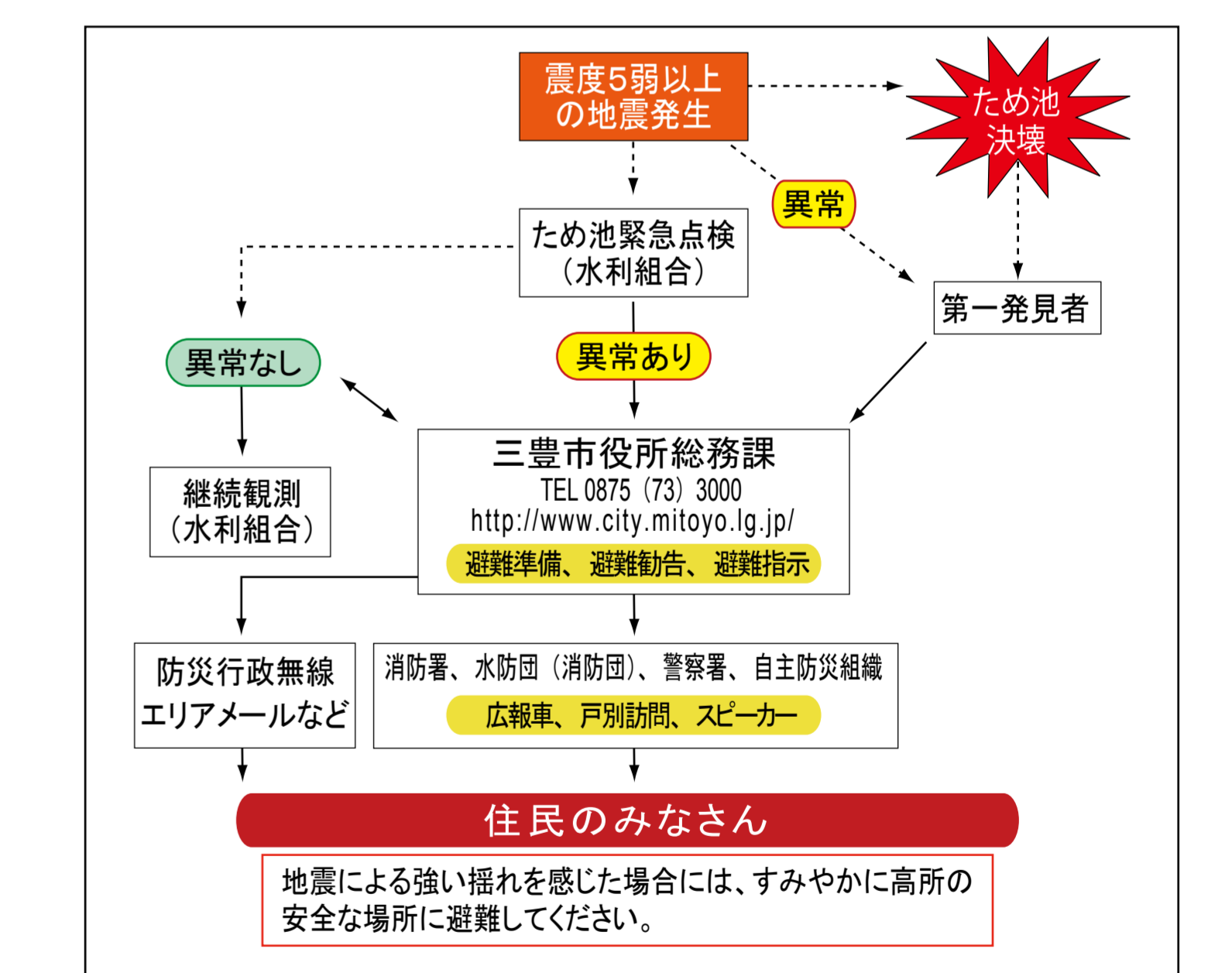


避難所一覧		
番号	施設名	電話番号

**わが家の防災メモ**

住所					
氏名				電話	
氏名	電話(連絡先・学校)	生年月日	血液型	アレルギー	常備薬
避難場所	家族が離ればなれになったときの集合場所				
連絡先	電話番号	連絡先	電話番号		
氏名	電話(連絡先)	住所	メモ(家族との関係等)		

## 避難情報の伝達方法

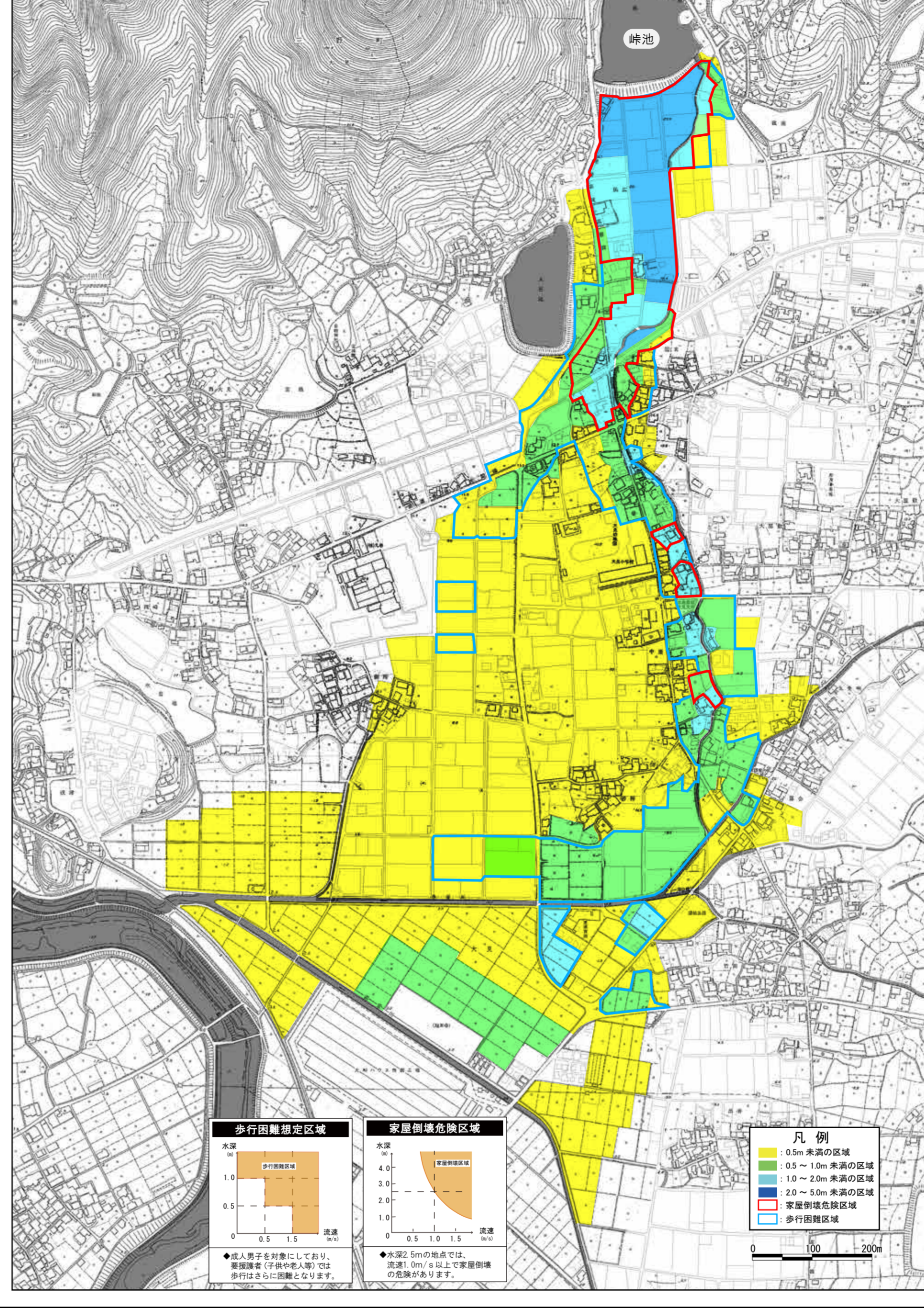


## 緊急連絡先・防災関連施設一覧 (高瀬町に位置する施設)

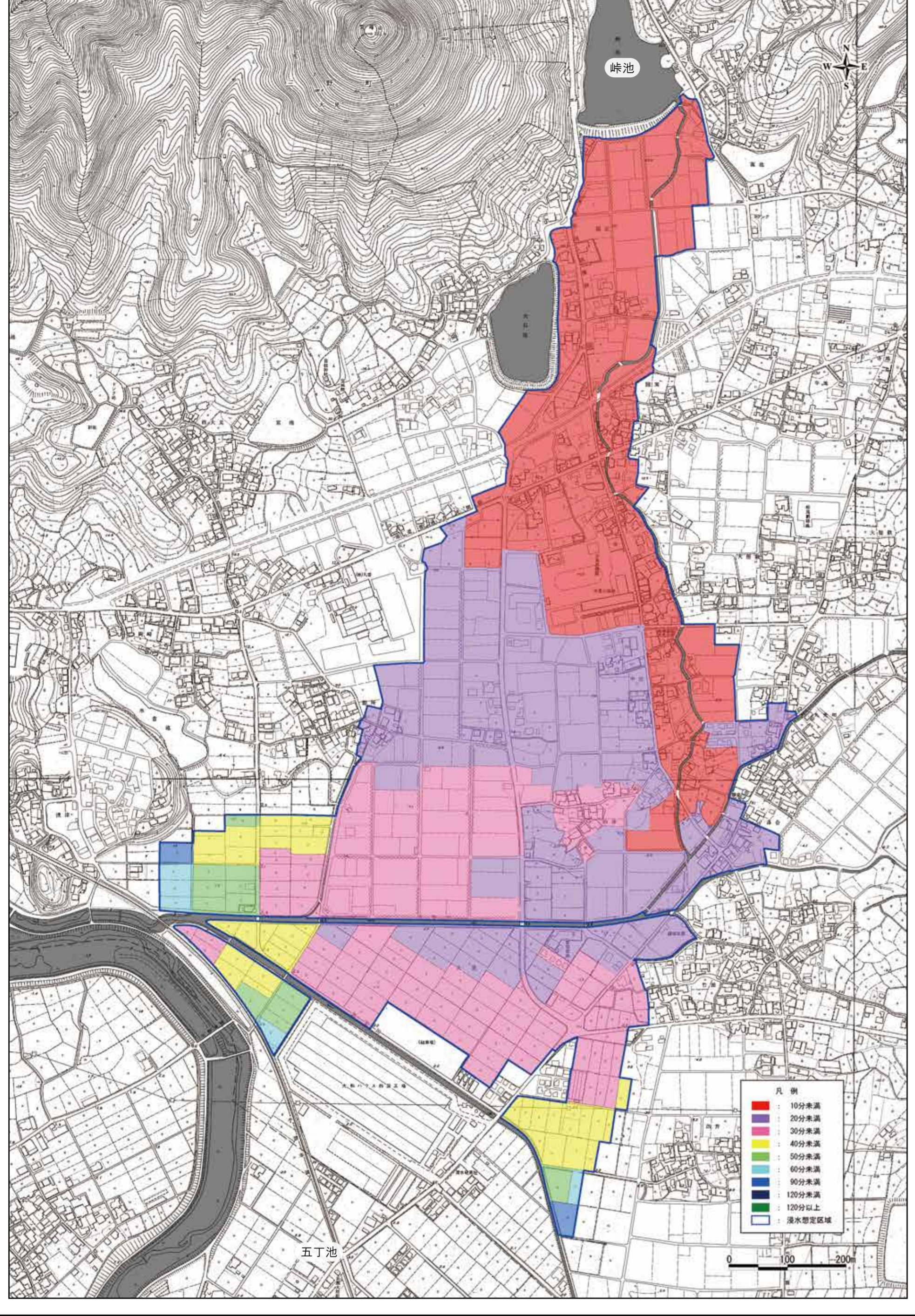
<b>市役所関係</b>	<b>警察署・交番・駐在所 110</b>
三豊市役所【災害対策本部】(高瀬) 73-3000	三豊警察署 72-0110
三豊市役所三野支所 73-3111	大見駐在所(三野) 72-0501
<b>消防・救急関係 119</b>	
北消防署(高瀬) 72-2119	



## 浸水時歩行困難想定区域および家屋倒壊危険区域 (峠池)



## 氾濫流予想到達時間 (峠池)



### 1 浸水区域からの速やかな避難

- 速やかに近くの安全な高所へ避難する
- 浸水深の深い所やため池を避けて避難する
- 大声で家族や隣近所に声をかけながら避難する
- 急傾斜地崩壊危険箇所、地すべり危険箇所をさけて避難する。

### 2 非常時の正確な情報の収集

- 市役所、消防署、水防団(消防団)、警察署、自主防災組織からの正確な情報を収集する
- CATV/ラジオ/テレビ等から正確な情報を収集する
- 不確かな風聞にまどわされない

### 3 避難後の適切な行動

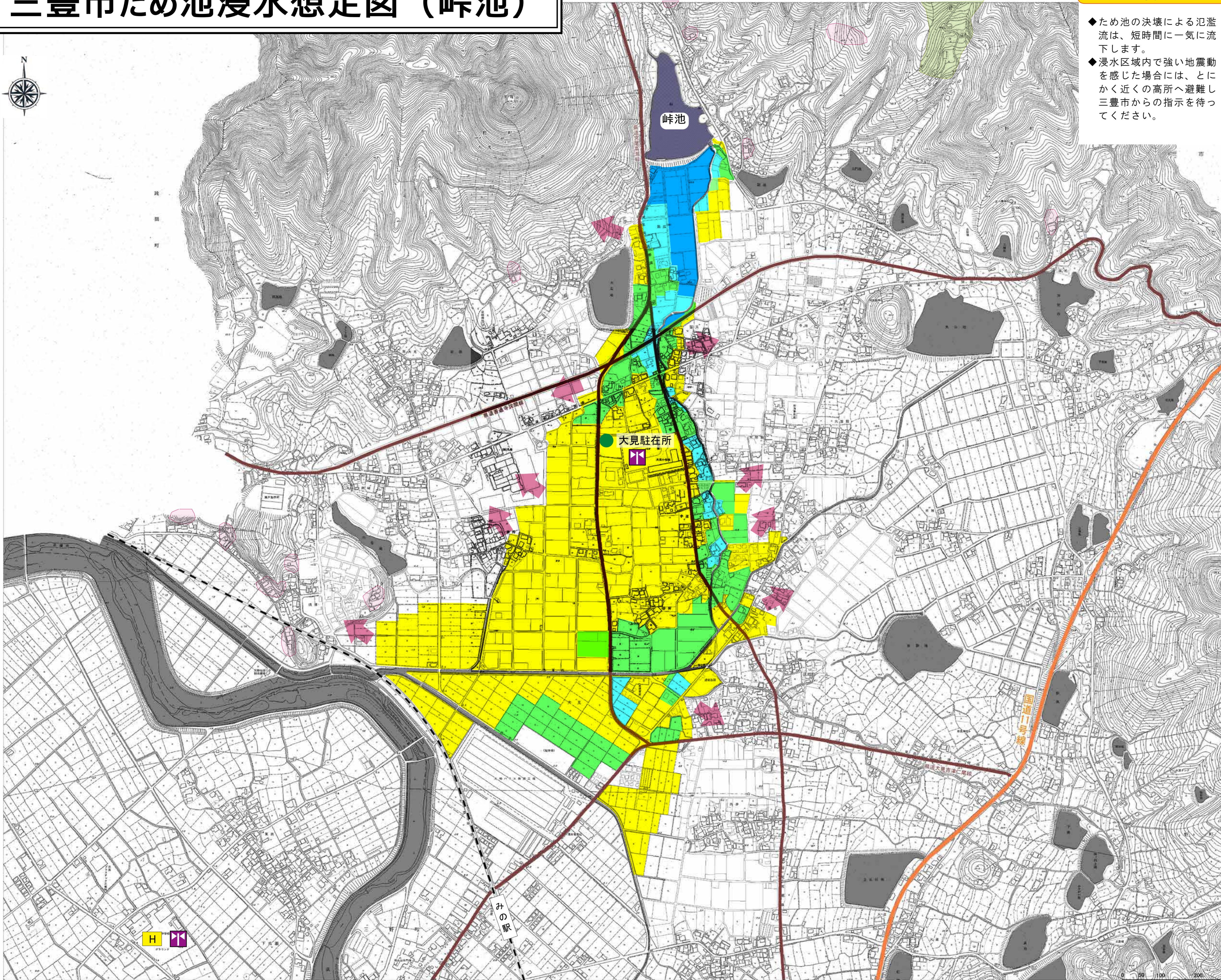
- 倒壊した建物、氾濫後の湛水区域などの危険箇所へは立ち入らない
- 市役所、消防署、水防団(消防団)、警察署、自主防災組織の指示に従って冷静に行動する
- 助け合いの心をもって行動する

### 4 普段からの備え

- 非常時の避難場所等について家族と話し合っておく
- 非常時の持ち出し物を準備しておく

**避難場所の確認**

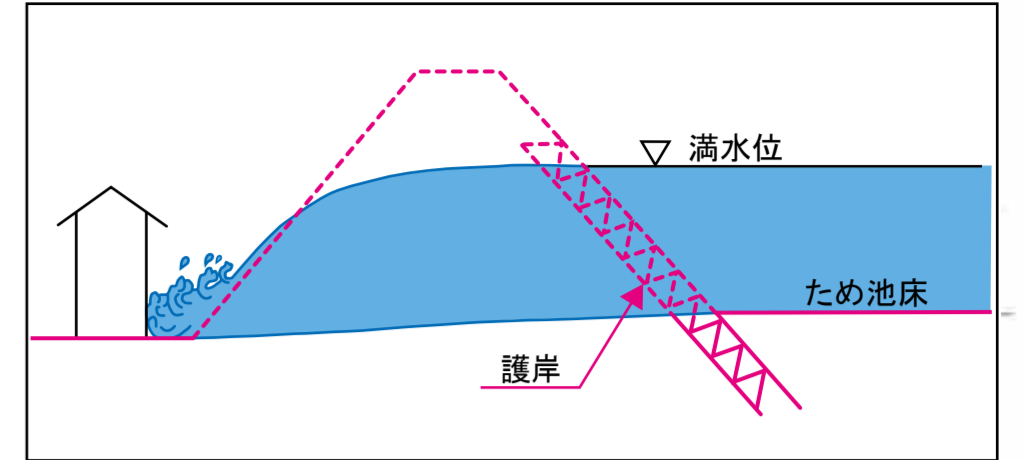
# 三豊市ため池浸水想定図（峠池）



強い地震動を感じたら、とにかく近くの高所へ避難！

- ◆ため池の決壊による氾濫流は、短時間に一気に流下します。
- ◆浸水区域内で強い地震動を感じた場合には、とにかく近くの高所へ避難し三豊市からの指示を待ってください。

## ため池決壊イメージ図



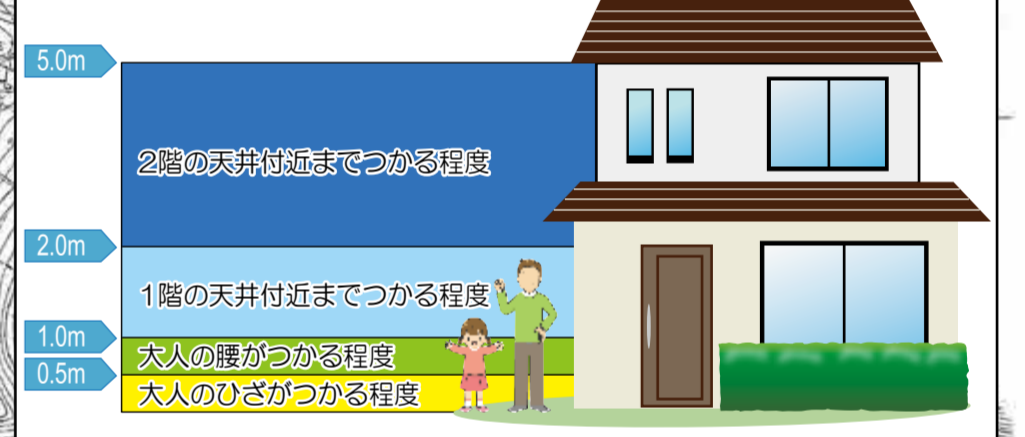
## マップに関する留意事項

この地図は、近い将来発生が予想される南海地震等によって、皆さんがお住まいの地域にある「農業用のため池」が大きな被害を受け、ため池堤防が決壊した場合に、そこから氾濫水が到達する可能性のある区域の最大範囲を表示したものです。実際に氾濫水の影響がある範囲は、ため池の貯水状況、堤体の被害の程度、周辺の土地の利用状況等により、これと異なる可能性があります。この地図に示された浸水予想区域内にお住まいの方は、日頃から、大きな地震が発生した際に、地震の強い揺れによる住宅や施設の被害、道路や橋の損傷、崖崩れ等の被害が生じるだけでなく、場合によってはため池の氾濫の影響があることをよく理解してください。

ため池の氾濫により、「浸水区域」では住宅などに大きな被害が予想されます。このため、大きな地震が発生した場合、「浸水区域」にお住まいの皆さんは、まず身の安全を確保するとともに、揺れがおさまったら速やかに高所にある安全な場所へ避難するようにしてください。また、この地域にお住まいの方は、地震の際に屋外にいることも想定し、ため池からの氾濫水が流れる可能性がある範囲や、ため池の氾濫から安全な場所をこの地図でよく理解しておいてください。地域の皆さんでこの地図を活用して、お互いの助け合いにより地震時の安全を確保するための訓練を重ね、災害に強い地域づくりを進めましょう。

(香川県 三豊市 平成25年作成)

## 浸水区域図の見方



### 峠池浸水想定区域（三豊市シミュレーション）

- 浸水深が0.5m未満
- 浸水深が0.5m以上 1.0m未満
- 浸水深が1.0m以上 2.0m未満
- 浸水深が2.0m以上 5.0m未満

## 凡例

- 📍 避難場所
- 📻 防災行政無線（スピーカー）
- 🛣️ 国道（緊急輸送路）
- 🛤️ 主要道（緊急輸送路）
- 🚆 鉄道（JR）
- 📍 市役所・支所
- 🚒 消防署
- 📍 警察署または駐在所
- 🚒 災害時要援護者施設
- 📦 水防倉庫
- 🚤 臨時ヘリポート

- 災害予測
- 土砂災害危険箇所（香川県河川砂防課調査）
- 急傾斜地崩壊危険箇所
- 地すべり危険箇所

← 避難方向