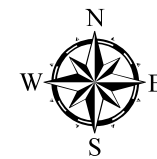


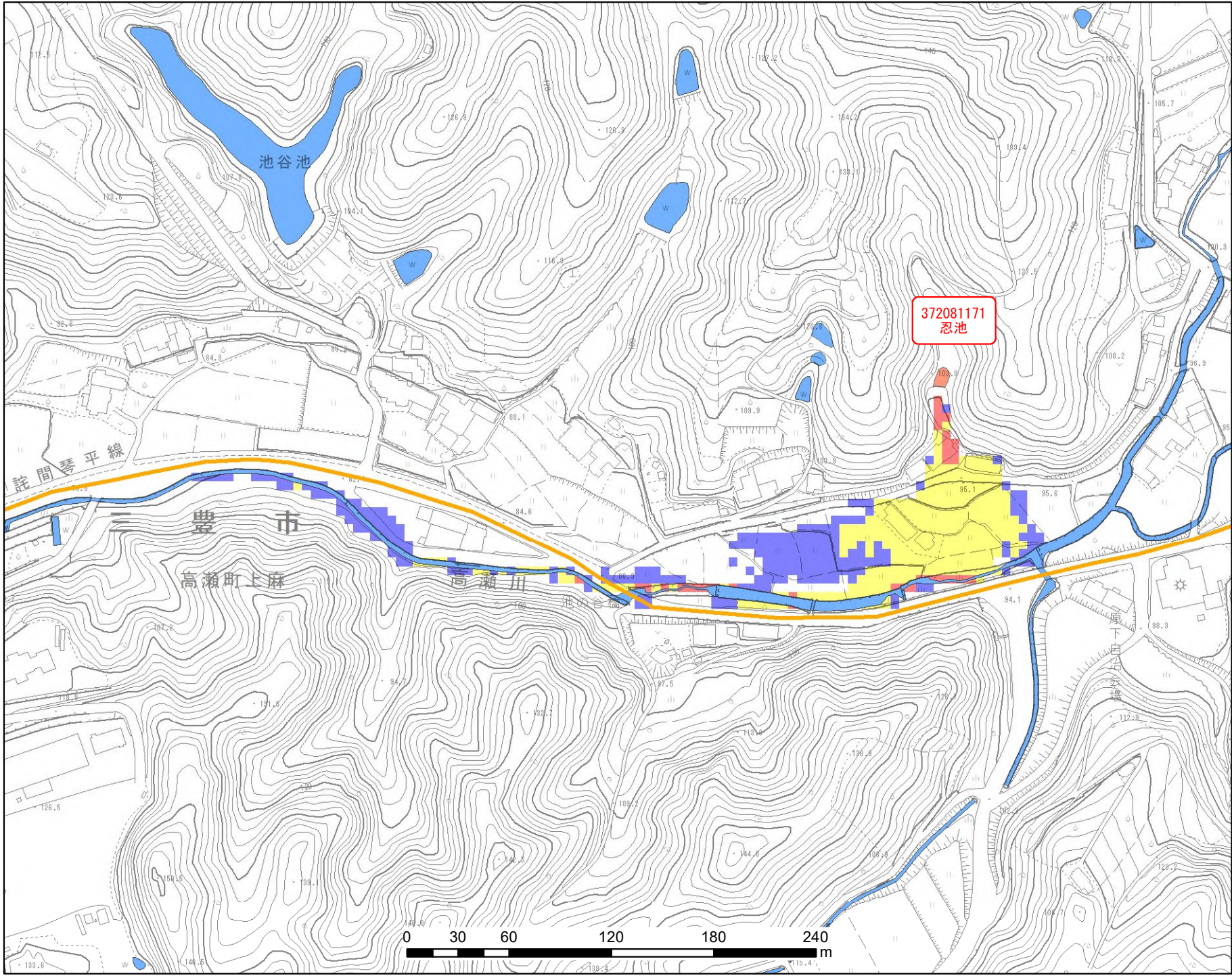
三豊市ため池氾濫解析
浸水想定区域図
(歩行困難区域)



歩行困難区域	
	歩行可能
	歩行困難
	歩行不可能

凡 例	
	該当ため池
	高速道路
	国道・県道
	主な河川
	市役所、支所
	警察署、交番
	学校
	一時避難所

「三豊市の承認を得て同市の都市
計画図を複製したものである。」
(承認番号)
令和2年 7月22日 三建都第135号



372081171
忍池

豊市

高瀬町上麻

高瀬川

池の谷

山下台交番

