

# ため池ハザードマップ

すぐに持ち出せる場所に保管してください。



避難所一覧	
番号	名称
1	三豊市役所
2	三豊市立大谷小学校
3	三豊市立大谷中学校
4	三豊市立大谷南小学校
5	三豊市立大谷北小学校
6	三豊市立大谷南中学校
7	三豊市立大谷北中学校
8	三豊市立大谷南小学校
9	三豊市立大谷北小学校
10	三豊市立大谷南中学校
11	三豊市立大谷北中学校
12	三豊市立大谷南小学校
13	三豊市立大谷北小学校
14	三豊市立大谷南中学校
15	三豊市立大谷北中学校
16	三豊市立大谷南小学校
17	三豊市立大谷北小学校
18	三豊市立大谷南中学校
19	三豊市立大谷北中学校
20	三豊市立大谷南小学校
21	三豊市立大谷北小学校
22	三豊市立大谷南中学校
23	三豊市立大谷北中学校
24	三豊市立大谷南小学校
25	三豊市立大谷北小学校
26	三豊市立大谷南中学校
27	三豊市立大谷北中学校
28	三豊市立大谷南小学校
29	三豊市立大谷北小学校
30	三豊市立大谷南中学校
31	三豊市立大谷北中学校
32	三豊市立大谷南小学校
33	三豊市立大谷北小学校
34	三豊市立大谷南中学校
35	三豊市立大谷北中学校
36	三豊市立大谷南小学校
37	三豊市立大谷北小学校
38	三豊市立大谷南中学校
39	三豊市立大谷北中学校
40	三豊市立大谷南小学校
41	三豊市立大谷北小学校
42	三豊市立大谷南中学校
43	三豊市立大谷北中学校
44	三豊市立大谷南小学校
45	三豊市立大谷北小学校
46	三豊市立大谷南中学校
47	三豊市立大谷北中学校
48	三豊市立大谷南小学校
49	三豊市立大谷北小学校
50	三豊市立大谷南中学校

**三豊市**  
〒777-0505 香川県三豊市大谷町下藤原273番地1  
TEL 0875-33-3000 FAX 0875-33-3022  
<http://www.city.mitsuyo.jp>



## 避難情報の伝達方法



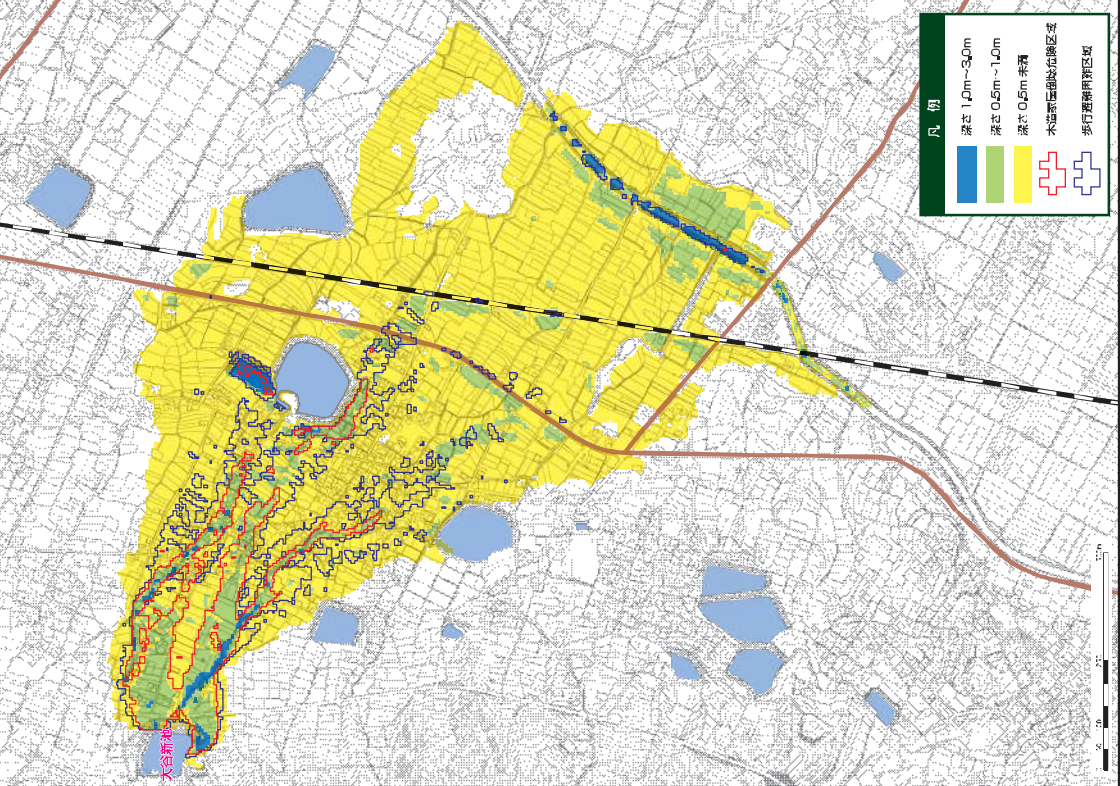
## 我が家の防災メモ

突然やってくる災害、あわてないためにすぐに記入しよう！

住所	電話番号
氏名	避難場所と家族の備置場所
家族連絡先	
氏名	住所
	電話番号

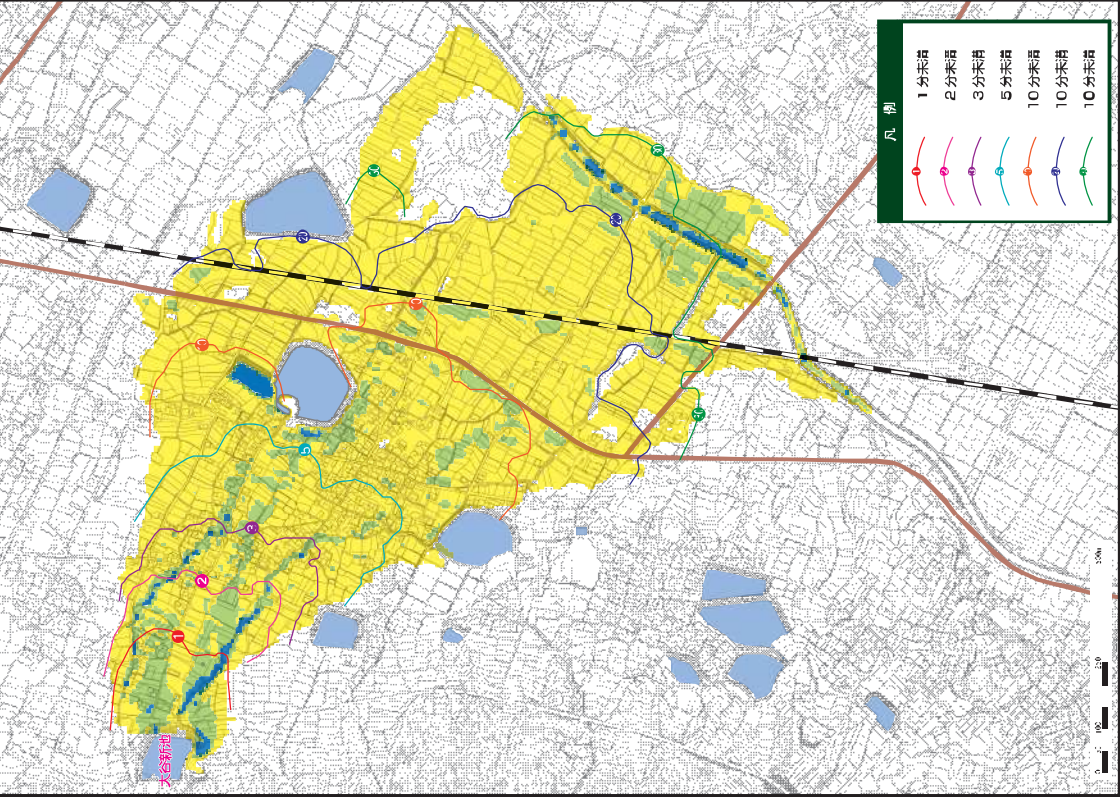
### 氾濫時歩行困難想定区域および 木造家屋倒壊危険区域

大谷新池



### 氾濫予測到達時間

大谷新池



#### 4 普段からの備え

- 非常時の避難場所等について家族と話し合っておく
- 非常時の持ち出し物を準備しておく

#### 3 避難後の適切な行動

- 倒壊した建物、浸水の恐れがあるなどの危険箇所へは立ち入りしない
- 市役所、水防団(消防団)、警察、自主防災組織の指示に従って冷静に行動する
- 助け合いの心をもちて行動する

#### 2 非常時の正確な情報の収集

- 市役所、水防団(消防団)、警察、自主防災組織からの正確な情報を収集する
- CATV / ラジオ / テレビ等から正確な情報を収集する
- 不確かな風評にまどわれない

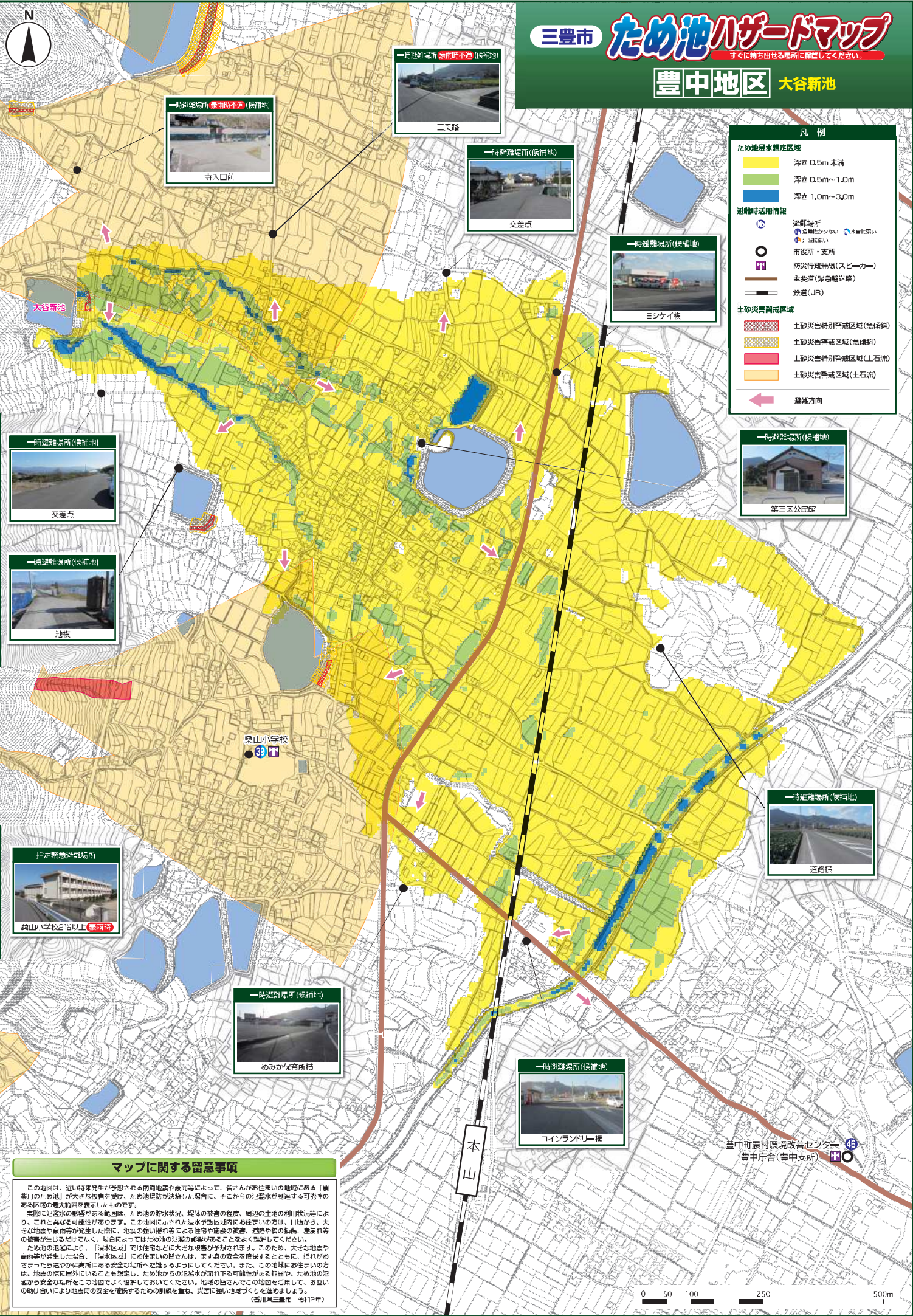
#### 1 氾濫区域からの速やかな避難

- 速やかに近くの安全な場所へ避難する
- 洪水の深い時やため池を堰けて避難する
- 木造家屋や簡易工法に声をかけながら避難する
- 危険な場所(ため池、堤防、橋)を避けて避難する

# 三豊市 ため池ハザードマップ

すぐに持ち出せる場所に保管してください。

## 豊中地区 大谷新池



**凡例**

**ため池浸水想定区域**

- 深さ 0.5m 未満
- 深さ 0.5m～1.0m
- 深さ 1.0m～3.0m

**避難経路活用情報**

- 避難経路
- 危険性が少ない
- 水害に強い
- 水害に弱い

**施設・交通**

- 市役所・支所
- 防災行政無線機(スピーカー)
- 主要河川(緊急輸送路)
- 鉄道(JR)

**土砂災害警戒区域**

- 土砂災害特別警戒区域(急傾斜)
- 土砂災害警戒区域(急傾斜)
- 土砂災害特別警戒区域(土石流)
- 土砂災害警戒区域(土石流)

避難方向



**マップに関する留意事項**

この地図は、近い将来発生が予想される南海地震や東海地震によって、皆さんが住まわれている地域にある「農業用のため池」が大規模な浸水を受け、ため池の堤防が決壊した場合に、そこからため池の水が溢れ出る可能性がある区域の最大規模を示したものです。

実際にため池の影響がある範囲は、ため池の貯水状況、堤防の築造の状況、周辺の土壌の利根状沈降により、これと異なる可能性があります。この地図には、ため池の浸水想定区域内にお住まいの方は、日頃から、大きな地震や大雨等が発生した際に、知事の強い御声かけによる住宅や道路の被害、遊歩道や公園、遊歩道等の被害が生じるおそれなく、組合によってはため池の影響があることをよく理解してください。

ため池の浸水により、「浸水区域」には住宅などに大きな被害が予想されます。そのため、大きな地震や大雨等が発生した場合、「浸水区域」に居住している方は、まず身の安全を確保するとともに、浸水が起きたら浸水区域に避難する機会があるようにしてください。また、この地域にお住まいの方は、地震の際に屋外にいることも想定し、ため池からのため池の水が溢れ下る可能性がある区域や、ため池の石壁から安全な場所までこの地図をよく理解しておいてください。地震の日までこの地図をこまめにチェックし、お互いの助け合いにより地域の安全を確保するための対策を、災害に強い地域づくりを進めましょう。

(西川三豊市 令和2年)

0 50 100 250 500m