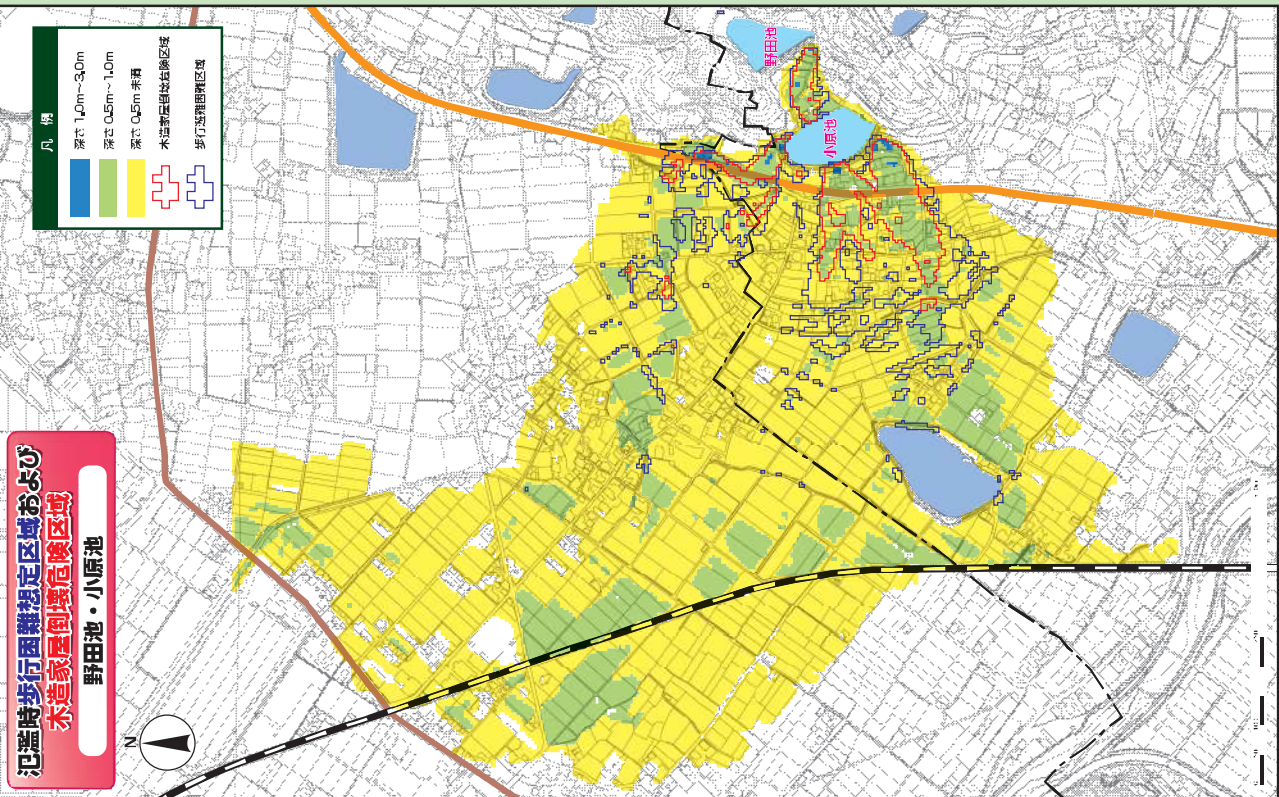
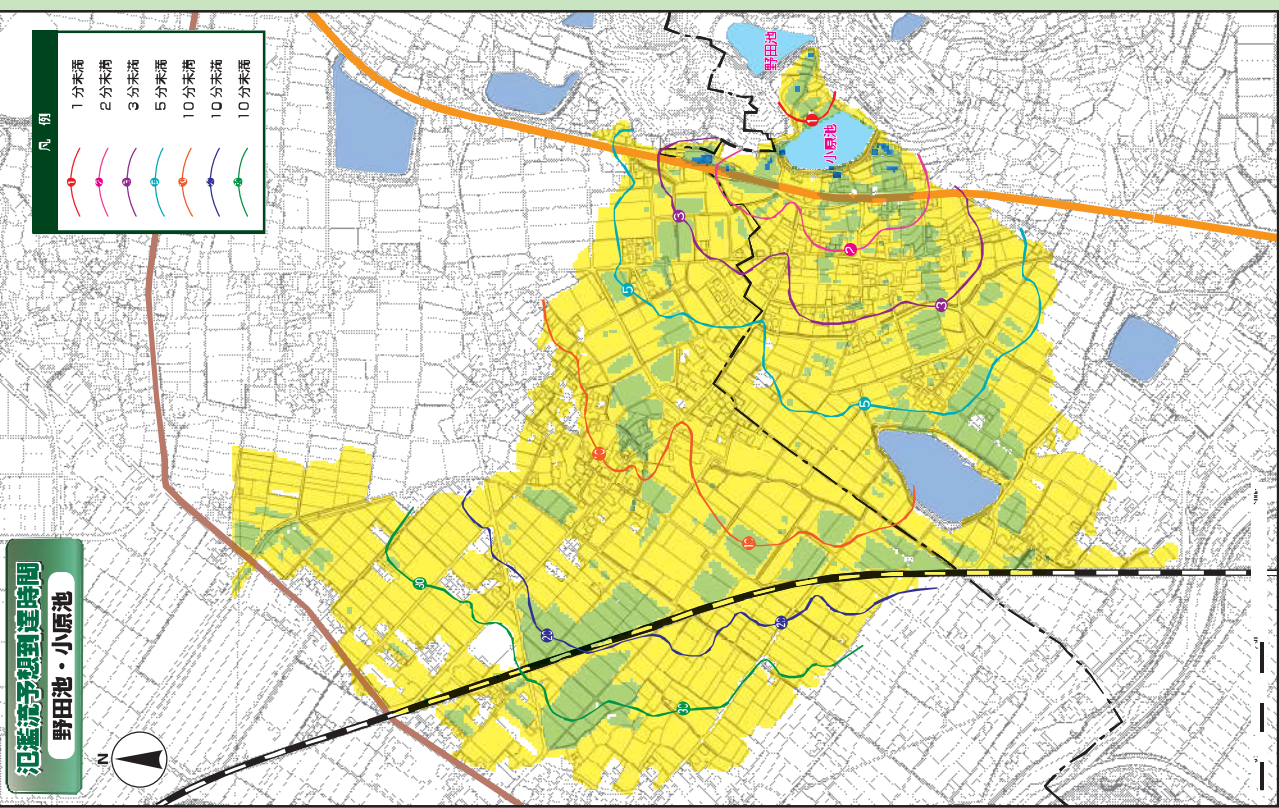


氾濫時歩行困難区域および 木造家屋倒壊危険区域 野田池・小原池



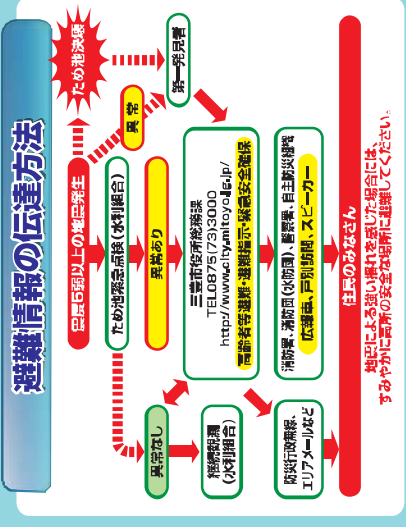
高瀬地区 野田池・小原池 ため池ハザードマップ

すぐに発生する危険な場所を把握してください。



番号	名称	所在地
1	野田池	野田池
2	小原池	小原池
3
4
5
6
7
8
9
10
11
12
13
14
15
16
17
18
19
20
21
22
23
24
25
26
27
28
29
30
31
32
33
34
35
36
37
38
39
40
41
42
43
44
45
46
47
48
49
50

三豊市
〒767-8656 香川県三豊市野田池下町9373番地1
TEL 0875-73-3000 FAX 0875-73-3022
<http://www.city.yamano.jp>



我が家の防災メモ
突然やってくる災害、あわてないためにすぐに記入しよう！

住所	氏名	電話番号
避難場所と家族の集合場所		
家族連絡先		
氏名		
住所		
電話番号		
氏名		
住所		
電話番号		

4 普段からの備え

- 非常時の避難経路等について家族と話し合っておく
- 非常時の持ち出し物を確認しておく

避難所の確認

3 避難後の適切な行動

- 傾倒した建物、冠水後の濁水区域などの危険箇所へは立ち入らない
- 市役所、水防団(消防団)、警察、自主防災組織の指示に従って避難に行動する
- 助け合いの心をもって行動する

冷静な行動

2 非常時の正確な情報の収集

- 市役所、水防団(消防団)、警察、自主防災組織からの正確な情報を収集する
- CATV / ラジオ / テレビ等から正確な情報を収集する
- 不確かな風聞にまどわれない

正確な情報

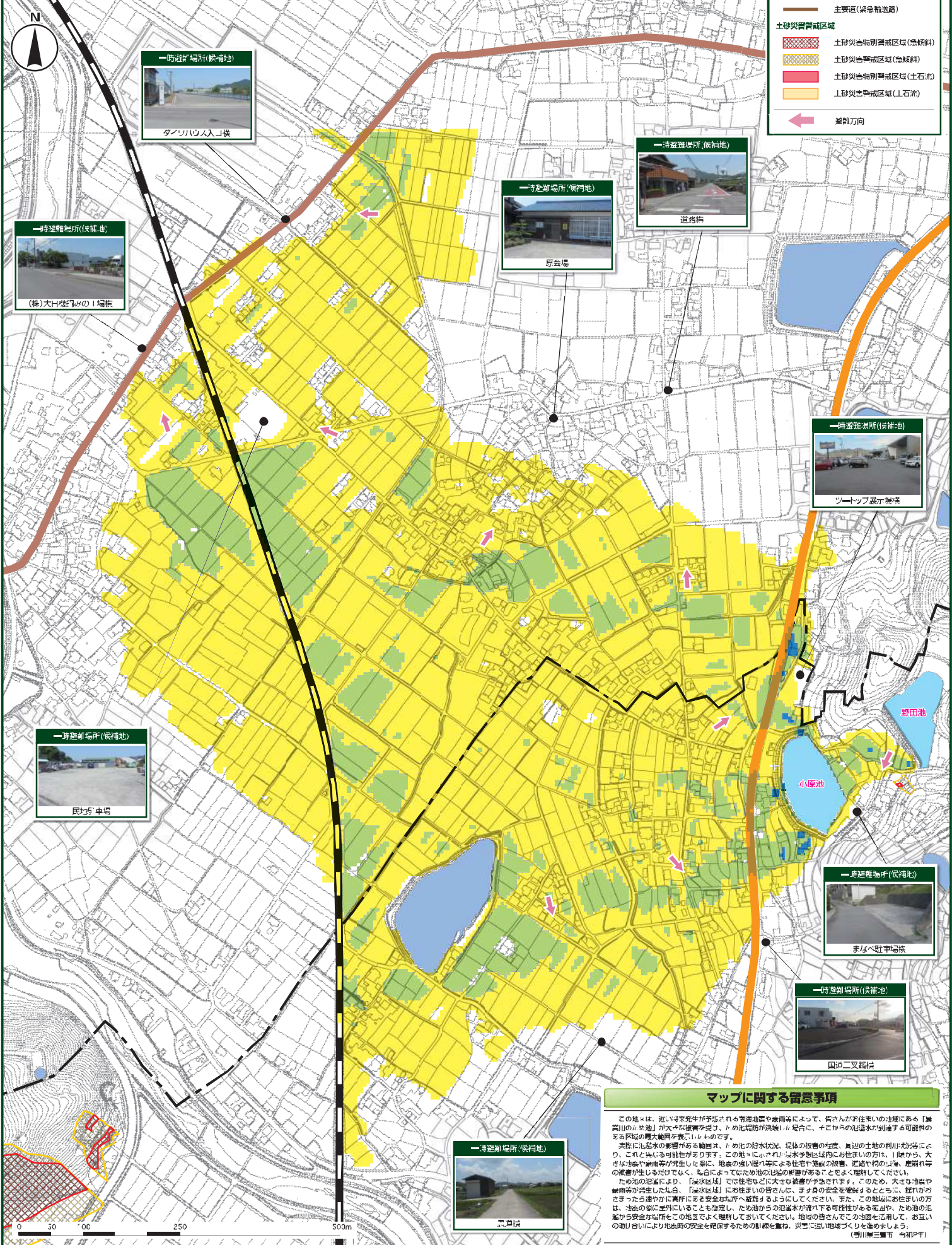
1 氾濫区域からの速やかな避難

- 速やかに近くの安全な高所へ避難する
- 深瀬の深い所やため池を避けて避難する
- 大車や家屋や軒近所に身をかりながら避難する
- 避難時間前後に避難場所、場所への危険箇所を覚えて避難する。

速やかに避難

凡例

ため池氾濫危険区域	深さ 1.0m~3.0m
	深さ 0.5m~1.0m
	深さ 0.5m 未満
	防災行政無線(スピーカー)
	主要道(緊急輸送路)
土砂災害警戒区域	土砂災害特別警戒区域(急傾斜)
	土砂災害警戒区域(急傾斜)
	土砂災害特別警戒区域(土石流)
	土砂災害警戒区域(土石流)
	避難方向



マップに関する留意事項

このマップは、近い将来発生が予測される集中豪雨や大雨によって、皆さんが居住する地域にある「美濃川の「外池」が大規模氾濫をきたす」ため氾濫が予測される場合に、そこから氾濫水が到達する可能性のある区域の概大地図を掲載したものです。

実際に氾濫水の影響がある輪廻は、1の池の貯水状況、堤体の破損の程度、周辺の土地の利用状況などに、これと異なる可能性があります。このマップに示された氾濫水が到達する可能性のある区域は、1階から、大きな池や大雨等が発生した際に、地震の強い揺れ等による住宅や施設の被害、道路や橋の崩壊、崖崩れ等の被害が生じるだけでなく、場合によってはため池の氾濫の影響があることをよく理解してください。

この池の氾濫により、「浸水区域」では住宅などに大きな被害が予測されます。このため、大きな池や大雨等が発生した場合は、「浸水区域」に居住している皆さんは、身を守る安全を確保すること、逃げ出す手続を事前に確認し、避難するよう留意してください。また、この池に居住している方は、池の壁に警戒していることも想定し、ため池からの氾濫水が溢れ下る可能性のある場合は、ため池の壁から安全な場所へこの池を離れておくことをよく理解してください。池の壁を離れておくことで、お互いの助け合いにより池沿いの安全を確保するための対策を、災害に強い地づくりに進めましょう。(香川県三豊市 今村孝平)

