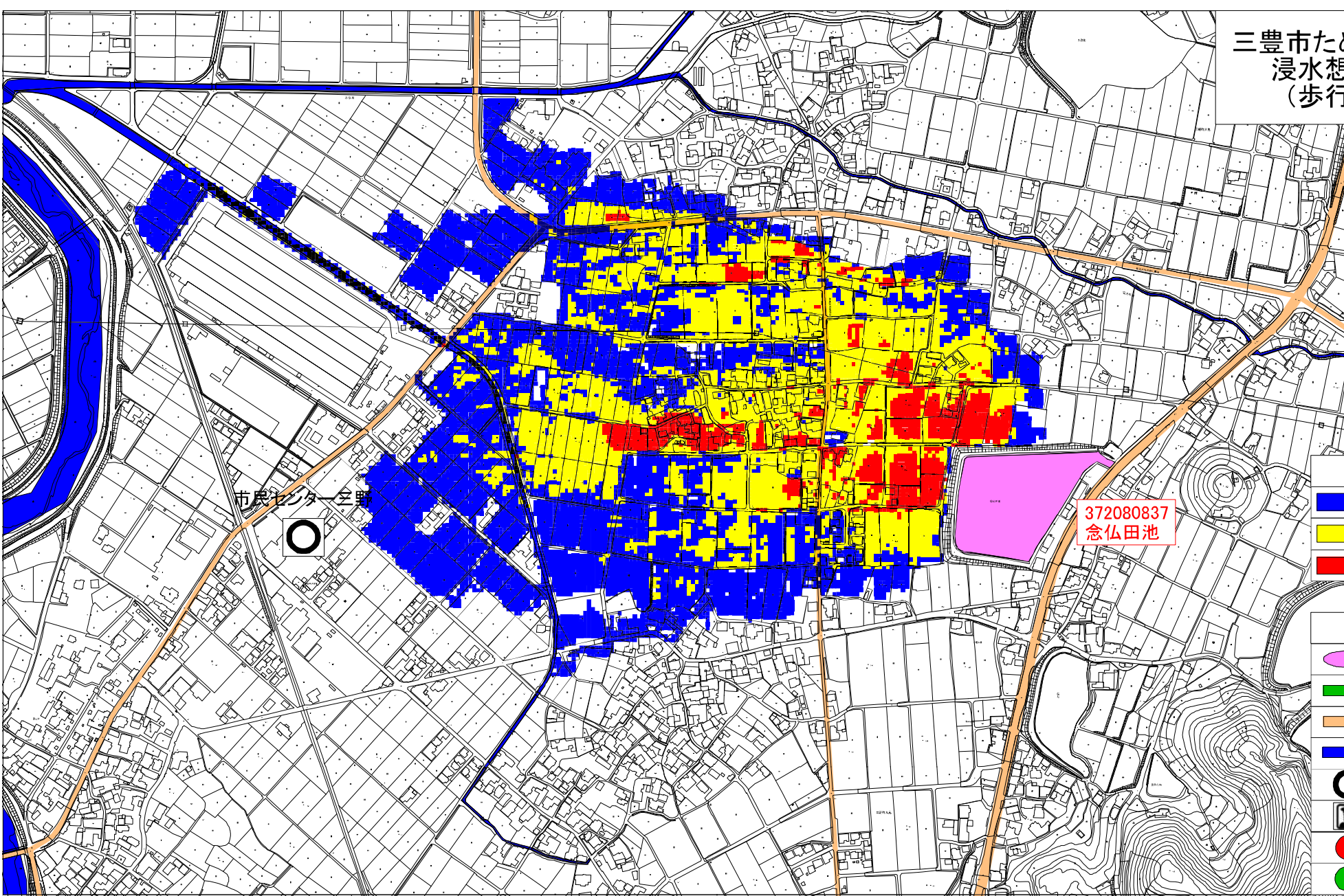
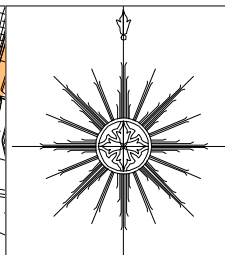


三豊市ため池氾濫解析 浸水想定区域図 (歩行困難度)



市民センター支所

372080837
念仏田池

歩行困難度	
■	歩行可能
■	歩行困難
■	歩行不可能

凡 例	
■	該当ため池
■	高速道路
■	国道・県道
■	主な河川
	市役所・支所
警	警察署・交番
●	学校
●	一時避難所

0 50 100 200 300 400 500m

「三豊市の承認を得て同市の都市計画図を複製したものである。」
(承認番号) 令和元年11月5日 三建都第189号