

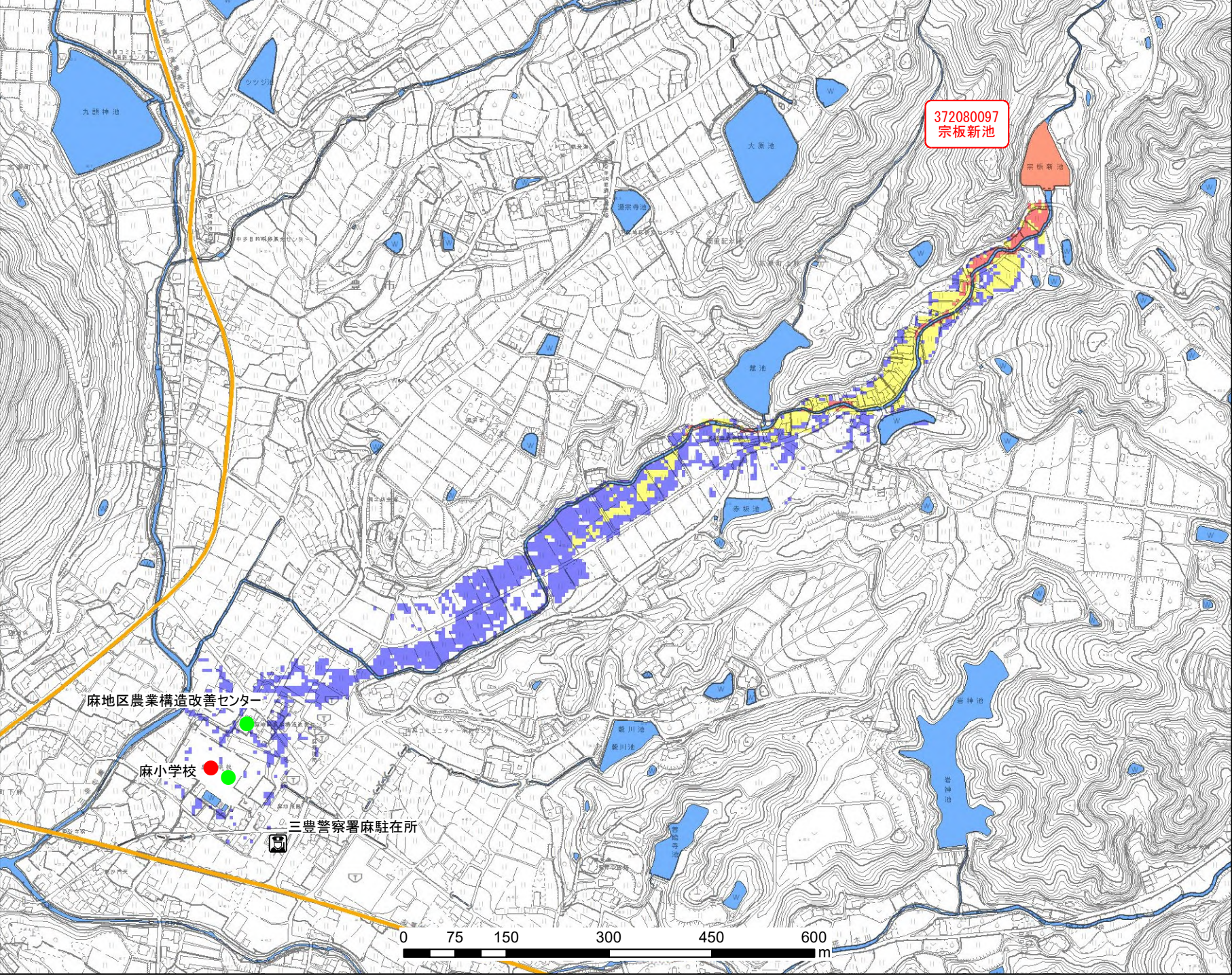
三豊市ため池氾濫解析
浸水想定区域図
(歩行困難区域)



| 歩行困難区域 | |
|--|-------|
| | 歩行可能 |
| | 歩行困難 |
| | 歩行不可能 |

| 凡 例 | |
|--|--------|
| | 該当ため池 |
| | 高速道路 |
| | 国道・県道 |
| | 主な河川 |
| | 市役所、支所 |
| | 警察署、交番 |
| ● | 学校 |
| ● | 一時避難所 |

「三豊市の承認を得て同市の都市
計画図を複製したものである。」
(承認番号)
令和2年 7月22日 三建都第135号



麻地区農業構造改善センター

麻小学校

三豊警察署麻駐在所

372080097
宗板新池

0 75 150 300 450 600 m