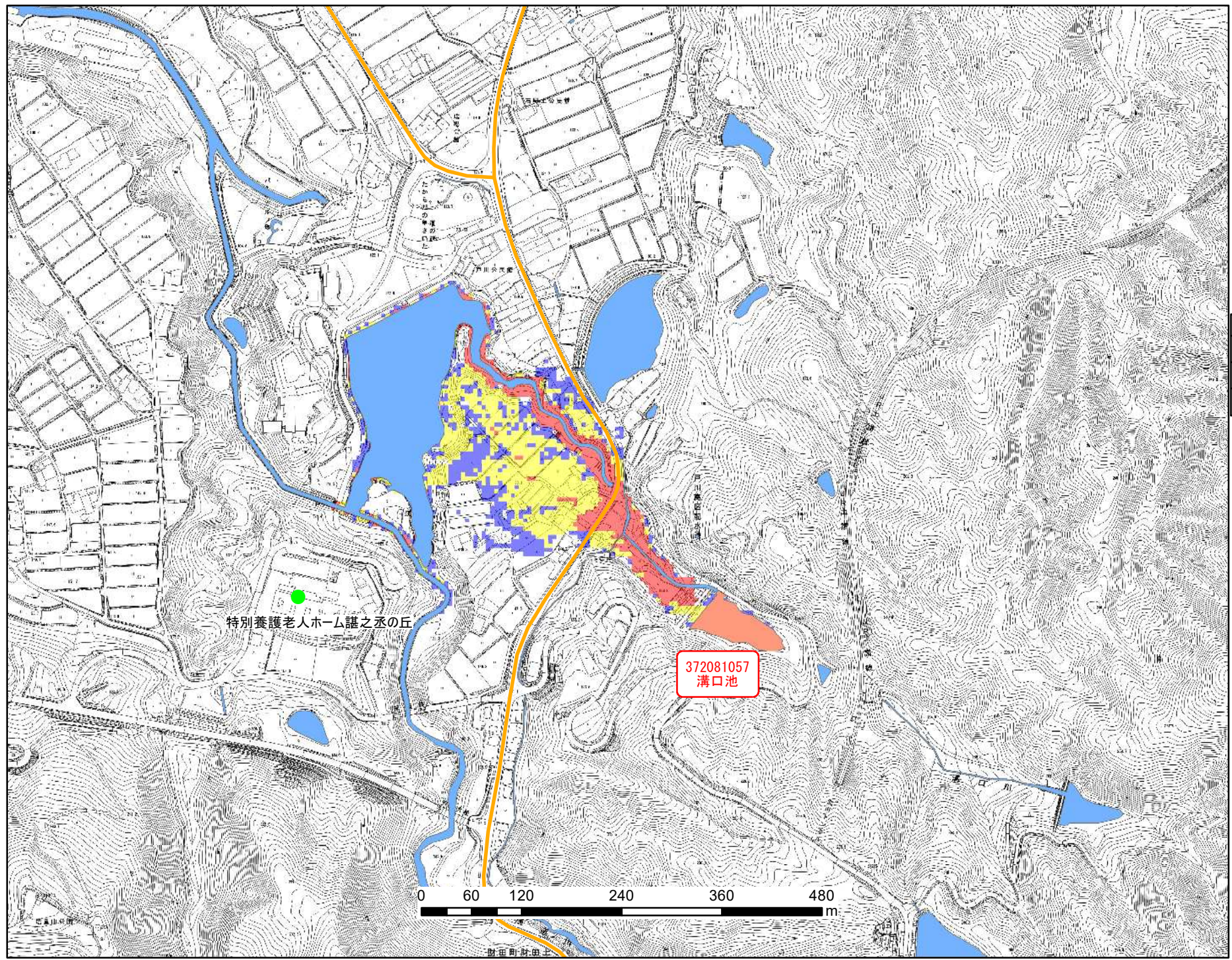


三豊市ため池氾濫解析
浸水想定区域図
(歩行困難区域)



歩行困難区域	
 	歩行可能
 	歩行困難
 	歩行不可能

凡 例	
 	該当ため池
	国道・県道
	主な河川
	市役所、支所
 	警察署、交番
●	学校
●	一時避難所



「三豊市の承認を得て同市の都市計画図を複製したものである。」
(承認番号)
令和元年11月5日 三建都第191号