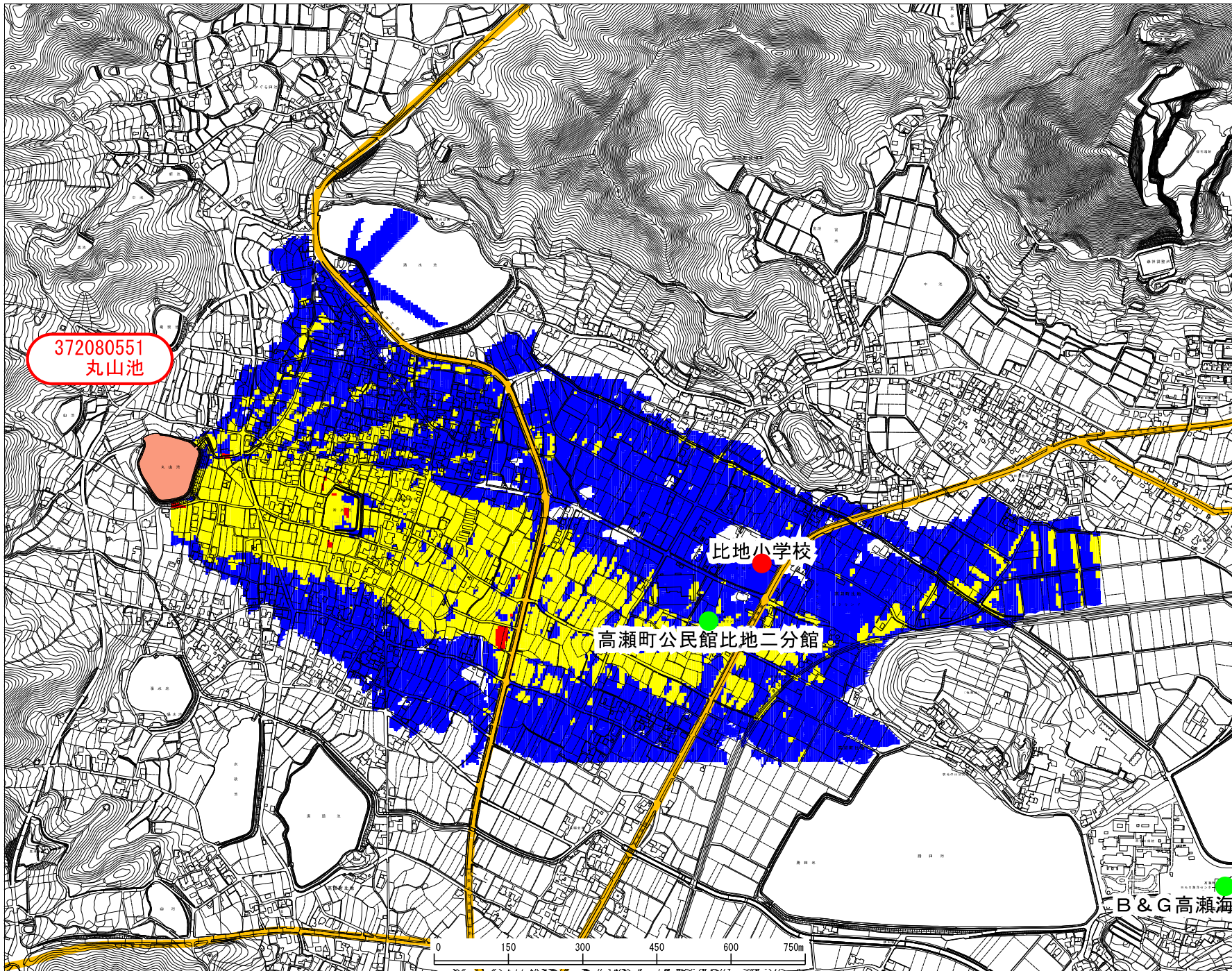


三豊市ため池氾濫解析  
浸水想定区域図  
(歩行困難区域)



372080551  
丸山池

歩行困難区域	
■ 青	歩行可能
■ 黄	歩行困難
■ 赤	歩行不可能

凡 例	
■ 赤	当該ため池
■ 緑	高速道路
■ 黄	国道・県道
■ 青	主な河川
○	市役所、支所
■ 黒	警察署、交番
● 赤	学校
● 緑	一時避難場所

「三豊市の承認を得て同市の都市計画図を複製したものである。」  
(承認番号) 令和元年11月5日 三建都第187号