

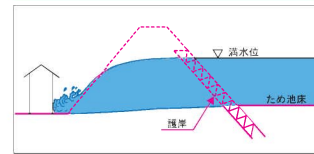
三豊市ため池ハザードマップ（国市池・五丁池）



強い地震動を感じたら、とにかく近くの高所へ避難！

- ◆ため池の決壊による氾濫流は、短時間に一気に流下します。
- ◆浸水区域内で強い地震動を感じた場合には、とにかく近くの高所へ避難し三豊市からの指示を待ってください。

ため池決壊イメージ図



マップに関する留意事項

この地図は、近い将来発生が予想される南海地震等によって、皆さんが住まいる地域にある「備蓄用のため池」が大きな被害を受け、ため池堤防が決壊した場合に、そこから氾濫水が氾濫する可能性がある区域の最大範囲を表示したものです。

実際に氾濫水の影響がある範囲は、ため池の貯水状況、堤体の被害の程度、周辺の土地の利用状況等により、これと異なる可能性があります。この地図に示された浸水予測区域内にお住まいの方は、日頃から、大きな地震が発生した際に、地域の強い音による住宅や施設への被害、道路や橋の損傷、圧入れ等の被害が生じるだけでなく、場合によってはため池の氾濫の影響があることをよく理解してください。

ため池の氾濫により、「浸水区域」では住宅などに大きな被害が予想されます。このため、大きな地震が発生した場合、「浸水区域」にお住まいの皆さんは、まず身の安全を確保するとともに、揺れがおさまったら速やかに高所にある安全場所へ避難するようにしてください。また、この地域にお住まいの方は、地震の際に屋外にいることも想定し、ため池からの氾濫水が流れる下の可能性のある箇所や、ため池の氾濫から安全な場所をこの地図でよく理解しておいてください。地域の皆さんでこの地図を活用して、お互いの助け合いにより地震時の安全を確保するための訓練を兼ね、災害に強い地域づくりを進めましょう。

(香川県 三豊市 平成24年作成)

浸水区域図の見方

国市池・五丁池浸水想定区域（三豊市シミュレーション）

- 浸水深が0.5m未満
- 浸水深が0.5m以上 1.0m未満
- 浸水深が1.0m以上 2.0m未満
- 浸水深が2.0m以上 5.0m未満

凡例

- 避難場所
- 防災行政無線（スピーカー）
- 国道（緊急輸送路）
- 主要道（緊急輸送路）
- 鉄道（JR）
- アンダーパス
- 市役所・支所
- 消防署
- 警察署または駐在所
- 災害時要援護者関連施設
- 水防倉庫
- 災害予測 土砂災害危険箇所（香川県河川砂防課調査）
- 急傾斜地崩壊危険箇所
- 地すべり危険箇所
- 避難方向

