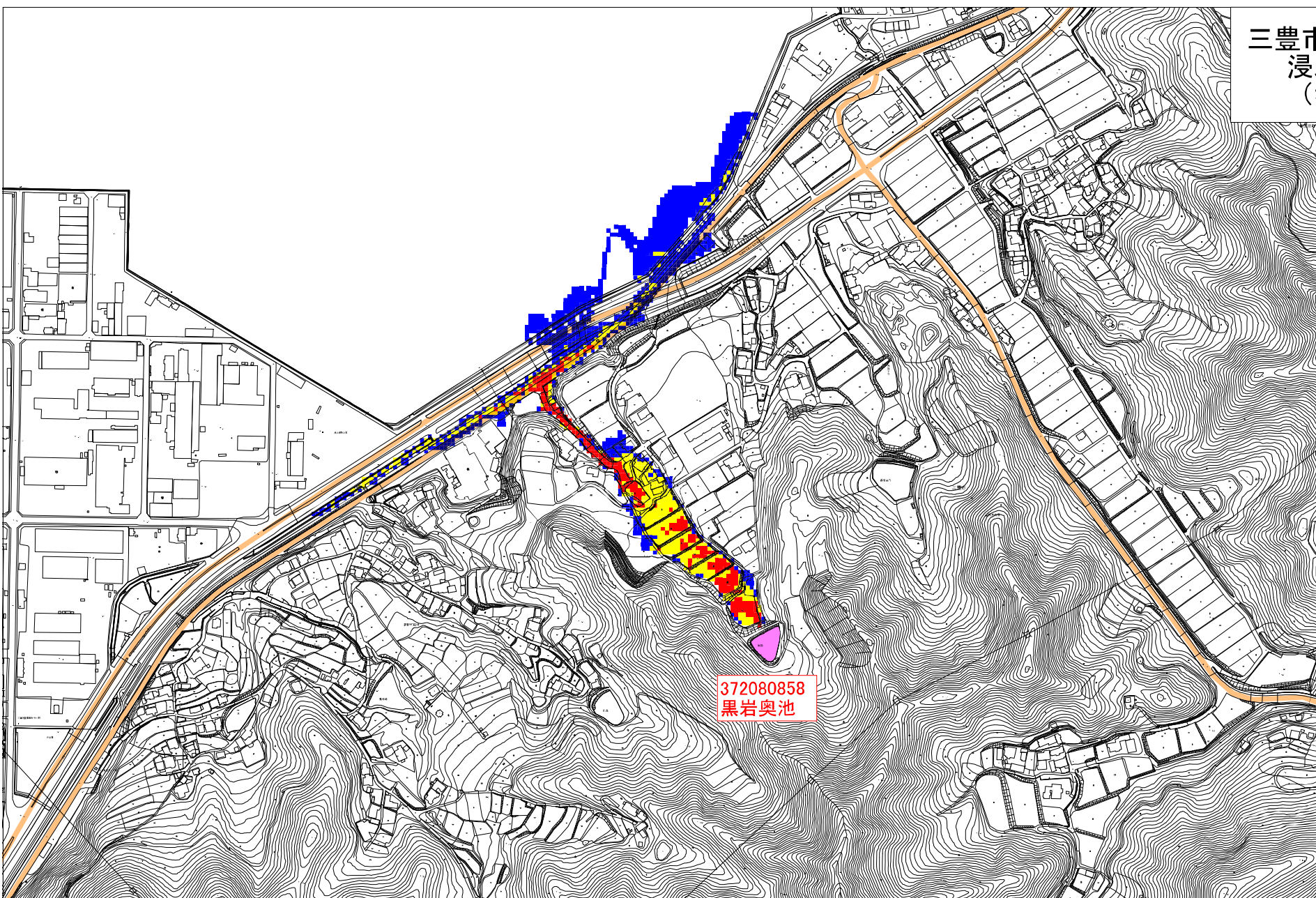
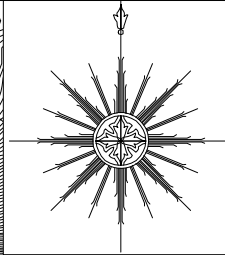


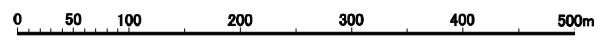
三豊市ため池氾濫解析
浸水想定区域図
(歩行困難度)



| 歩行困難度 | |
|---------------------------------------|-------|
| ■ | 歩行可能 |
| ■ | 歩行困難 |
| ■ | 歩行不可能 |

| 凡 例 | |
|--|--------|
| ○ | 該当ため池 |
| ■ | 高速道路 |
| ■ | 国道・県道 |
| ■ | 主な河川 |
| ○ | 市役所・支所 |
| | 警察署・交番 |
| ● | 学校 |
| ● | 一時避難所 |

372080858
黒岩奥池



「三豊市の承認を得て同市の都市計画図を複製したものである。」
(承認番号) 令和元年11月5日 三建都第189号