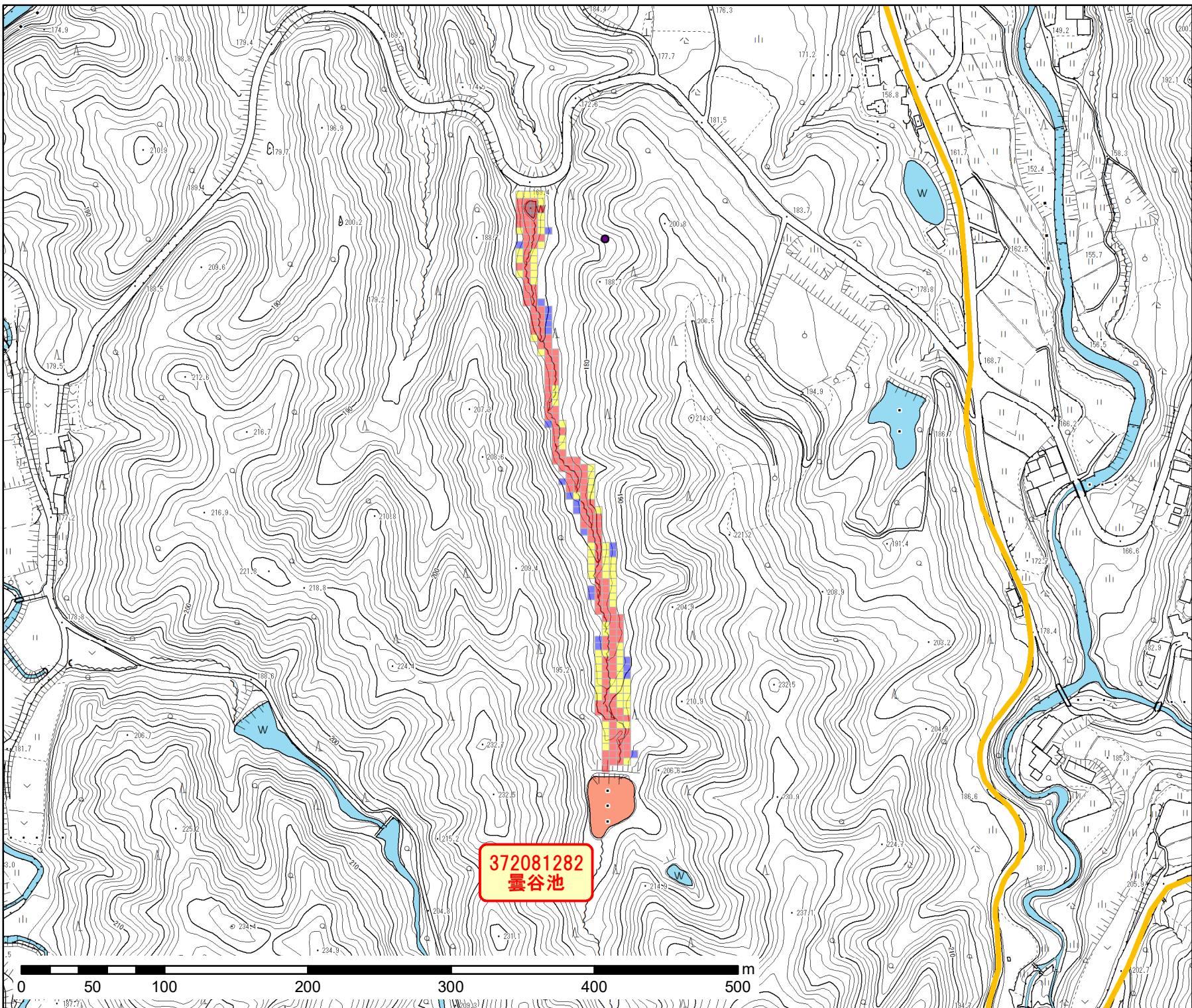
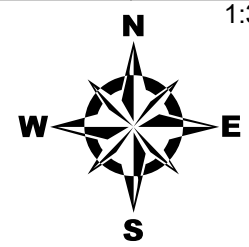


三豊市ため池氾濫解析  
浸水想定区域図  
(歩行困難度)

1:3,500



歩行困難度

- 歩行可能
- 歩行困難
- 歩行不可能

凡 例

- 該当ため池
- 高速道路
- 国道・県道
- 主な河川
- 市役所・支所
- 警察署・交番
- 学校
- 一時避難所

372081282  
曇谷池



※区域図の基盤図は、三豊市の承認を得て同市の都市計画図を複製したものである。(承認番号)令和元年11月5日三建都第190号