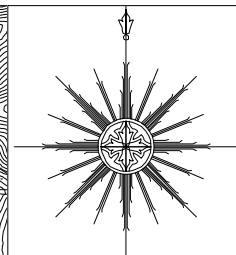
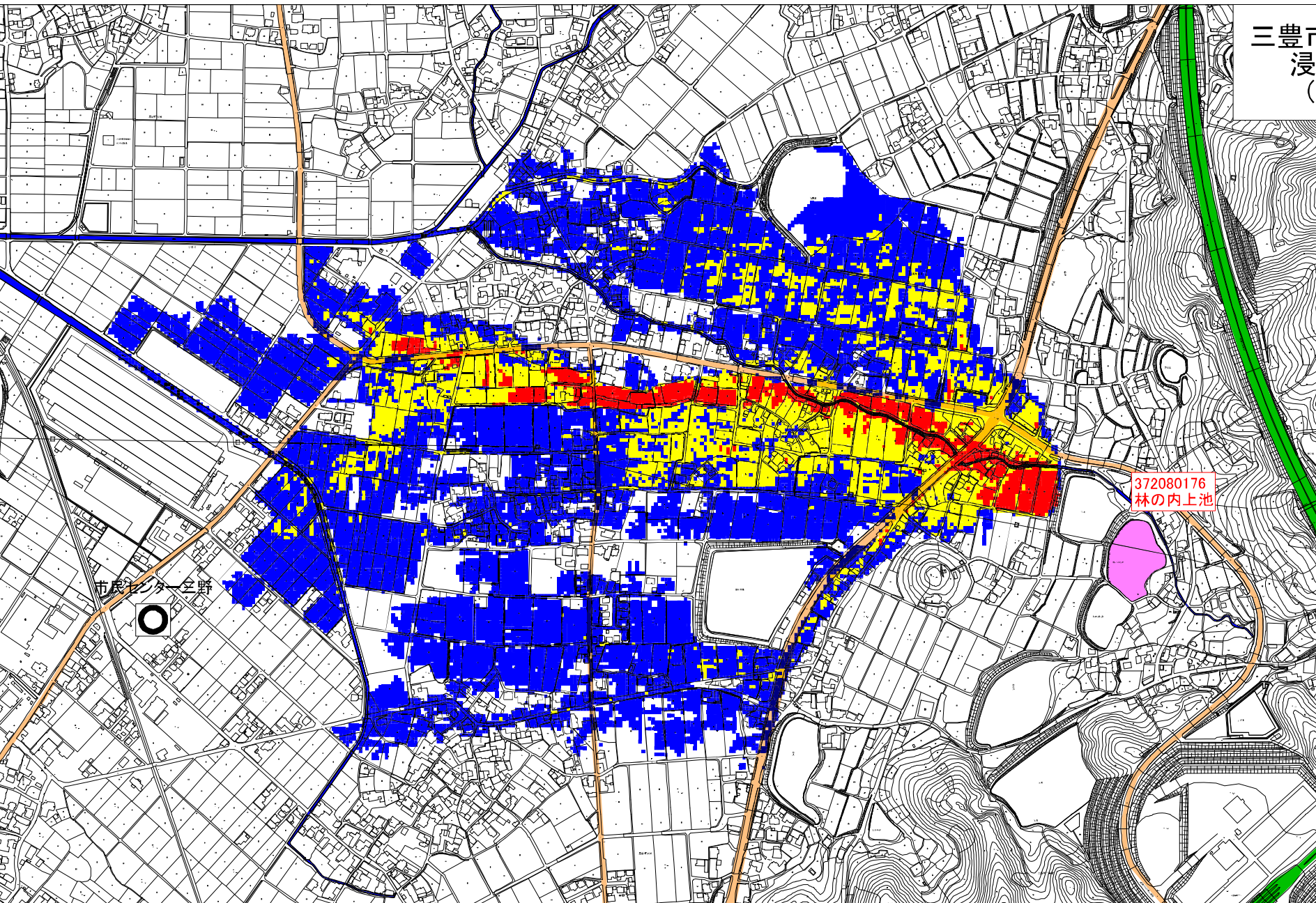


# 三豊市ため池氾濫解析 浸水想定区域図 (歩行困難度)



歩行困難度	
	歩行可能
	歩行困難
	歩行不可能
	該当ため池
	高速道路
	国道・県道
	主な河川
	市役所・支所
	警察署・交番
	学校
	一時避難所

372080176  
林の内上池



「三豊市の承認を得て同市の都市計画図を複製したものである。」  
(承認番号) 令和元年11月5日 三建都第189号

