

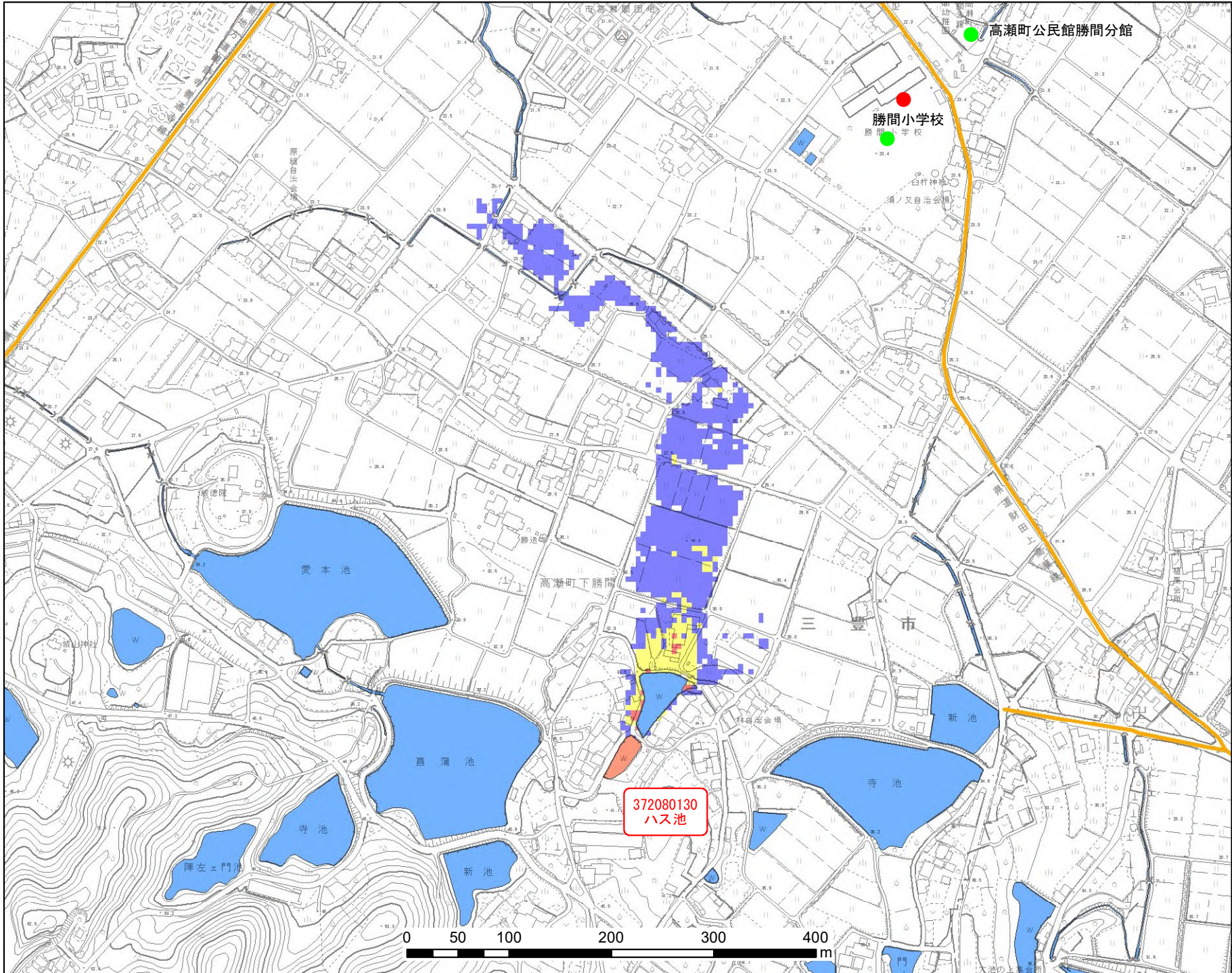
三豊市ため池氾濫解析
浸水想定区域図
(歩行困難区域)



| 歩行困難区域 | |
|---|-------|
| | 歩行可能 |
| | 歩行困難 |
| | 歩行不可能 |

| 凡 例 | |
|--|--------|
| | 該当ため池 |
| | 高速道路 |
| | 国道・県道 |
| | 主な河川 |
| | 市役所、支所 |
| | 警察署、交番 |
| | 学校 |
| | 一時避難所 |

「三豊市の承認を得て同市の都市
計画図を複製したものである。」
(承認番号)
令和2年 7月22日 三建都第135号



高瀬町公民館勝間分館

勝間小学校
勝間小学校

愛本池

高瀬町下勝間

三豊市

新池

寺池

高蒲池

寺池

新池

372080130
ハス池

