

料理名

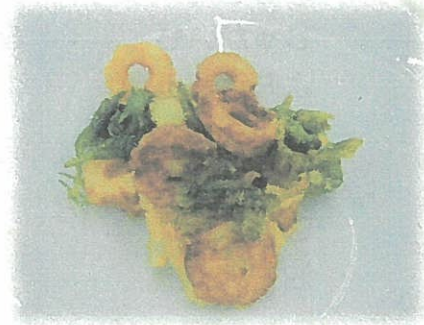
よもぎのかきあげ

材 料

よもぎ 50g  
ちくわ 30g  
桜えび 20g

A) 小麦粉 大5  
片栗粉 大2  
冷水 50ml

揚げ油 適量



作り方

- ① よもぎはゆでる。
- ② ちくわは5mm幅に切る。
- ③ Aを合わせ、そこによもぎ、ちくわ、桜えびを加えさっくり混ぜる。
- ④ 170℃で揚げる。