

Awashima
Artist in residence
AIR 2011
AUTUMN



第3回栗島芸術家村滞在作家展

期間：2011年12月17日(土)～12月25日(日)9:00～17:00

展示場所：栗島(香川県三豊市詫間町)

展示作家：岩岡 純子 Sumiko IWAOKA・富田 紀子 Noriko TOMITA・森田 洋美 Hiromi MORITA

主催：栗島芸術家村実行委員会(構成：香川県、三豊市) お問い合わせ：栗島芸術家村運営委員会(三豊市地域振興課内) Tel: 0875-73-3013 Fax: 0875-73-3022

第3回粟島芸術家村滞在作家展

期間：2011年12月17日(土)～12月25日(日) 9:00～17:00



粟島アーティスト・イン・レジデンスとは

若手芸術家の創作活動を支援するとともに、地域の人々との交流を通じて、文化芸術による地域の活性化を目的としたプログラムです。

芸術家は滞在中、地域の文化、環境などからアイデアを得て、創作活動を行い、新たな作品を制作していきます。また、芸術家には、創作活動とともに、その成果発表会や地域との交流プログラムを積極的に行ってもらいます。

このたび、第3回目である粟島 AIR2011 autumn の招へい芸術家による成果発表会を開催します。

岩岡 純子 Sumiko IWAOKA

1982年 千葉県生まれ
2007年 東京芸術大学美術学部油画専攻卒業
2009年 東京芸術大学大学院修士課程修了

浦島太郎伝説のある粟島は自然に囲まれた穏やかな場所で、時間を忘れさせるようなところです。それは海の中で浦島太郎が感じた竜宮城での感覚に近いかもしれません。作品は島に住むみなさんの着ていた洋服を使って、着られていた時を思い出すかのように洋服がダンスを踊るインスタレーション作品を展示します。伝説の中に登場する竜宮城での鯛や平目の舞い踊りの場面と重ね合わせた作品です。

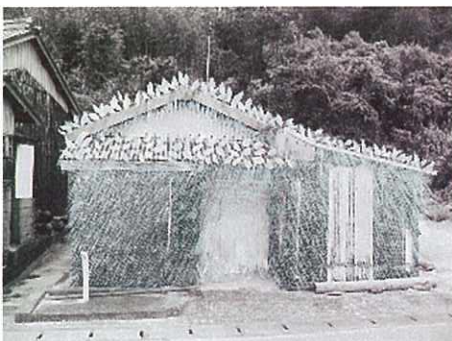


イメージ図

富田 紀子 Noriko TOMITA

2007年 多摩美術大学美術学部生産デザイン学科テキスタイルデザイン専攻卒業
2010年 多摩美術大学大学院修士課程美術研究科テキスタイルデザイン研究領域修了

制御された植物に囲まれた都会では感じられない、植物の“這う”“巻きつく”といったエネルギーと、相反して、人工物が人の気配がなくなることで“朽ちる”ということ。この小屋も所有者は移住しているが、墓参りの道具を保管し法事で利用する為に整備されていることで、思い出を保管する場ともなっている。造花の仏花と、手を加えた人工物が植物のように小屋を覆うことで、朽ちることのない祈りの場を制作したい。



イメージ画

森田 洋美 Hiromi MORITA

1980年 埼玉県生まれ、埼玉県在住
2005年 東京藝術大学美術学部デザイン科卒業
2007年 東京藝術大学大学院美術研究科修士課程デザイン専攻修了

私はこれまで、人間と自然との関係性について、人間も自然の一部である、ということを中心に大きなテーマとして作品を制作してきました。今までは、海のない埼玉県に住んでいましたが、今回海に囲まれた自然豊かな粟島で過ごすことで、海のみしさや神秘的な表情、怖い気配などを身近に感じ、そこからイメージを膨らませて作品を制作しています。



[期イベント]

12月17日(土) 13:00～ オープニング

会場: 粟島中学校 (自由参加)

12月17日(土) 13:30～ アートツアー (自由参加)

各展示会場をアーティストの解説を聞きながら回ります。

12月25日(日) 15:30～ クロージング

会場: 粟島中学校 (自由参加)

[粟島AIR2011 Autumn 会場Map]



① 粟島海洋記念館2階ホール
② 粟島海洋記念館武道場
③ 下新田地区
④ 粟島中学校

- ① 粟島海洋記念館2階ホール (森田/油彩、ワークショップ作品)
- ② 粟島海洋記念館武道場 (岩岡/インスタレーション)
- ③ 下新田地区 (富田/現代美術作品)
※粟島港から自転車約10分
- ④ 粟島中学校廊下 (富田/ワークショップ作品)
- ⑤ 粟島中学校講堂 (岩岡/ワークショップ作品)

[レンタサイクルの案内]

粟島港から左へ徒歩約2分、無人レンタサイクルがあります。(1日500円)

[ランチ情報]

ル・ポール粟島でランチがあります。(650円～、11:30～13:30)
ル・ポール粟島 TEL:0875-84-7878

[粟島までのアクセス]

各地 ... JR詫間駅 ... 須田港 ... 粟島港
コミュニティバス 粟島汽船
20分 15分

公共交通: JR予讃線・詫間駅からコミュニティバス詫間線・名部戸行きに乗りして約20分。「須田」で下車後、徒歩1分で須田港。
自動車: 三豊島坂ICから約20分、さぬき豊中ICから25分で須田港。(若干駐車場あり)

[バスと船の時刻表]

コミュニティバス(バス乗車賃は、一律100円)

JR詫間駅	7:22	8:00	8:42	9:23	10:18	11:18	12:10	13:50
バス停(須田)	7:39	8:17	8:59	9:40	10:35	11:35	12:27	14:07
バス停(須田)	6:53	7:26	8:13	8:58	9:50	10:47	11:41	13:08
JR詫間駅	7:10	7:43	8:30	9:15	10:07	11:04	11:58	13:25

JR詫間駅	14:41	15:50	16:45	17:20	18:10	18:44
バス停(須田)	14:58	16:07	17:02	17:37	18:27	19:01
バス停(須田)	14:03	14:53	16:14	16:46	17:44	18:20
JR詫間駅	14:20	15:10	16:31	17:03	18:01	18:37

粟島汽船(須田港-粟島港間は、片道大人320円、子ども160円)

須田港発	6:20	7:25	9:05	10:45	12:35	15:05	18:00	19:00
粟島港着	6:35	7:40	9:20	11:00	12:50	15:20	18:15	19:15
粟島港発	6:45	7:50	9:30	11:15	14:30	17:05	18:25	19:25
須田港着	7:00	8:05	9:45	11:30	14:45	17:20	18:40	19:40

主催: 粟島芸術家村実行委員会

協力: ル・ポール粟島 (HP: <http://le-port.jp/>)

粟島AIR活動状況HP(三豊市HP): http://www.city.mitoyo.lg.jp/forms/info/info.aspx?info_id=6791