

# 重要 「平成22年度版 みとよの身の丈」の訂正のお知らせ

訂正第1報  
平成22年9月16日現在  
三豊市政策部政策課

次表のとおり訂正します。

訂正箇所	正	誤	ページ
第14章 教育・文化			
(1)教育施設の状況	市立比地小学校	市立比地二小学校	118
(8)小学校の状況	市立比地小学校	市立比地二小学校	123
(9)児童数の状況	市立比地小学校	市立比地二小学校	123
第16章 財政			
(1)会計別決算の状況 歳入	後期高齢者医療事業	介護保険事業	148
	介護保険事業	介護サービス事業	148
	介護サービス事業	集落排水事業	148
	集落排水事業	浄化槽整備推進事業	148
	浄化槽整備推進事業	港湾整備事業	148
	港湾整備事業	土地造成事業	148
	土地造成事業	商品券事業	148
(1)会計別決算の状況 歳出	後期高齢者医療事業	介護保険事業	149
	介護保険事業	介護サービス事業	149
	介護サービス事業	集落排水事業	149
	集落排水事業	浄化槽整備推進事業	149
	浄化槽整備推進事業	港湾整備事業	149
	港湾整備事業	土地造成事業	149
	土地造成事業	商品券事業	149
第17章 行政・選挙・議会			
(1)三豊市行政組織図	職員健康管理室	職員課	158

<差替えページ（印刷用）>

① [118ページ](#)

② [123ページ](#)

③ [148ページ](#)

② [149ページ](#)

(1)教育施設の状況

保育所(市立10保育所)	小学校(市立26校うち1休校)	中学校(市立7校うち1休校、組合立1校、県立1校)
1 市立高瀬中央保育所	1 市立上高瀬小学校	1 市立高瀬中学校
2 市立高瀬南部保育所	2 市立勝間小学校	2 市立三野津中学校
3 市立山本保育所	3 市立比地小学校	3 市立豊中中学校
4 市立三野保育所	4 市立二ノ宮小学校	4 市立詫間中学校
5 市立豊中保育所	5 市立麻小学校	5 市立栗島中学校 (平成18年4月より休校)
6 市立松崎保育所	6 市立辻小学校	6 市立仁尾中学校
7 市立詫間保育所	7 市立河内小学校	7 市立和光中学校
8 市立須田保育所	8 市立大野小学校	8 三豊市観音寺市学校組合立 三豊中学校
9 市立仁尾保育所	9 市立神田小学校	9 県立高瀬のぞみが丘中学校
10 市立財田保育所	10 市立大見小学校	高等学校(県立2校、私立1校)
	11 市立下高瀬小学校	1 県立笠田高等学校
幼稚園(市立21園うち1休園)	12 市立吉津小学校	2 県立高瀬高等学校
1 市立上高瀬幼稚園	13 市立桑山小学校	3 学校法人瀬戸内学院 香川西高等学校
2 市立勝間幼稚園	14 市立比地大小学校	高等専門学校(独立行政法人立1校)
3 市立比地二幼稚園	15 市立笠田小学校	1 独立行政法人国立高等専門学校機構 香川高等専門学校 詫間キャンパス
4 市立二ノ宮幼稚園	16 市立上高野小学校	短期大学(私立1校)
5 市立麻幼稚園	17 市立本山小学校	1 学校法人瀬戸内学院 瀬戸内短期大学
6 市立辻幼稚園	18 市立松崎小学校	
7 市立河内幼稚園	19 市立詫間小学校	
8 市立大野幼稚園	20 市立大浜小学校	
9 市立神田幼稚園	21 市立箱浦小学校	
10 市立大見幼稚園	22 市立栗島小学校 (平成17年4月より休校)	
11 市立下高瀬幼稚園	23 市立仁尾小学校	
12 市立吉津幼稚園	24 市立曾保小学校	
13 市立豊中幼稚園	25 市立財田上小学校	
14 市立松崎幼稚園	26 市立財田中小学校	
15 市立詫間幼稚園		
16 市立大浜幼稚園		
17 市立箱浦幼稚園		
18 市立栗島幼稚園 (平成10年4月より休園)		
19 市立平石幼稚園		
20 市立曾保幼稚園		
21 市立財田幼稚園		

## (8) 小学校の状況

(単位:人、室、㎡)

区分	学級数				児童数	本務 教員数	本務 職員数	建物面積		屋外 運動場
	計	単式	複式	特別 支援				校舎	屋内 運動場	
<b>小学校 計</b>								<b>72,237</b>	<b>17,460</b>	<b>204,701</b>
上高瀬小学校	9	7		2	212	15	4	3,744	692	16,684
勝間小学校	11	8		3	229	18	4	2,879	792	11,359
比地小学校	8	7		1	171	14	3	2,813	1,180	23,526
二ノ宮小学校	7	6		1	107	11	2	2,848	694	6,413
麻小学校	8	6		2	130	12	2	3,300	741	8,204
辻小学校	7	6		1	106	10	5	2,066	772	1,578
河内小学校	7	6		1	45	8	4	1,925	521	3,318
大野小学校	8	6		2	128	13	4	2,918	636	6,826
神田小学校	6	6			67	9	4	2,299	543	6,031
大見小学校	7	6		1	176	11	2	3,561	944	11,743
下高瀬小学校	8	6		2	201	13	3	5,283	-	8,777
吉津小学校	6	6			157	11	2	3,530	922	17,357
桑山小学校	7	6		1	142	11	2	2,029	836	5,869
比地大小学校	6	6			101	9	3	1,805	836	5,308
笠田小学校	7	6		1	137	11	2	2,224	843	7,956
上高野小学校	8	6		2	137	14	3	2,226	836	7,820
本山小学校	6	6			141	10	2	2,081	729	6,334
詫間小学校	19	16		3	492	30	10	6,710	996	9,889
松崎小学校	8	6		2	176	14	5	3,694	560	3,244
大浜小学校	5	4	1		36	7	4	1,959	-	10,149
箱浦小学校	5	4	1		27	6	2	1,741	519	4,300
粟島小学校								1,120	...	2,209
仁尾小学校	14	12		2	322	23	6	5,871	962	12,565
曾保小学校	7	6		1	41	8	4	1,719	587	3,154
財田上小学校	7	6		1	110	10	2	2,421	700	1,419
財田中小学校	7	6		1	87	10	2	2,080	619	3,436

資料:市学校教育課(平成21年5月1日現在)

H22.9.16一部訂正

## (9) 児童数の状況

(単位:人)

区分	計	合計		1年	2年	3年	4年	5年	6年
		男	女						
<b>小学校 計</b>									
上高瀬小学校	212	103	109	27	40	38	33	43	31
勝間小学校	229	128	101	33	29	33	45	35	54
比地小学校	171	86	85	31	19	44	29	23	25
二ノ宮小学校	107	55	52	18	16	19	16	24	15
麻小学校	130	65	65	15	27	11	19	24	26
辻小学校	106	53	53	15	13	21	15	19	23
河内小学校	45	25	20	10	11	6	9	7	2
大野小学校	128	70	58	17	19	27	23	21	21
神田小学校	67	38	29	7	12	15	6	16	11
大見小学校	176	89	87	23	38	32	32	25	26
下高瀬小学校	201	100	101	37	32	28	36	35	33
吉津小学校	157	66	91	22	36	20	28	27	24
桑山小学校	142	70	72	28	26	28	19	20	21
比地大小学校	101	51	50	17	16	16	24	9	19
笠田小学校	137	81	56	17	28	20	30	25	17
上高野小学校	137	85	52	20	23	21	21	31	21
本山小学校	141	73	68	25	22	23	22	24	25
詫間小学校	492	237	255	85	88	87	65	95	72
松崎小学校	176	91	85	24	28	26	30	29	39
大浜小学校	36	19	17	5	4	5	6	10	6
箱浦小学校	27	13	14	2	3	3	9	1	9
粟島小学校			17						
仁尾小学校	322	157	165	47	49	60	52	31	51
曾保小学校	41	20	21	5	4	9	7	4	8
財田上小学校	110	47	63	19	19	16	16	11	19
財田中小学校	87	42	45	12	13	20	10	11	12

資料:市学校教育課(平成21年5月1日現在)

H22.9.16一部訂正

## (1) 会計別決算の状況

(単位:千円)

区 分	平成16年度	17.4.1～ 17.12.31	18.1.1～ 18.3.31	18	19	20
歳入 計	59,140,770	45,801,443	22,029,345	56,894,635	57,217,883	50,402,322
一般会計	31,091,276	25,551,098	12,796,177	28,273,371	27,555,996	27,223,774
特別会計						
地域農産物利用促進センター事業	56,048	40,698	21,663	46,738	41,253	42,890
国民健康保険事業	7,228,101	5,054,575	2,609,158	7,863,689	8,487,722	7,876,881
国民健康保険診療所事業	190,432	136,426	95,166	188,412	193,280	176,409
老人保健事業	9,686,339	7,018,039	3,014,421	9,624,591	9,289,560	969,900
後期高齢者医療事業	—	—	—	—	—	1,589,766
介護保険事業	4,708,550	3,398,568	1,802,682	5,092,622	5,531,032	5,764,787
介護サービス事業	368,299	342,527	43,416	108,245	88,575	86,515
集落排水事業	146,634	91,721	112,437	151,831	164,491	193,282
浄化槽整備推進事業	309,475	146,544	154,391	241,518	323,647	204,834
港湾整備事業	43,308	44,983	24,275	54,343	53,603	44,191
土地造成事業	—	—	—	—	265,535	1,014,537
志々島診療所事業	16,723	15,566	—	—	—	—
離島簡易水道事業	10,363	3,945	—	—	—	—
貯木事業	22,905	—	—	—	—	—
土地取得	32,656	—	—	—	—	—
国民宿舎	1	15	—	—	—	—
定住対策宅地分譲事業	74,501	—	—	—	—	—
簡易水道事業	163,467	127,555	—	—	—	—
水道事業会計(総収益)	1,936,423	1,529,270	489,887	2,015,521	1,993,715	1,936,529
病院事業会計(総収益)	3,055,269	2,299,913	865,672	3,233,754	3,229,475	3,278,027

資料: 市財政課(「歳入歳出決算書」)

H22.9.16一部訂正

## (1) 会計別決算の状況

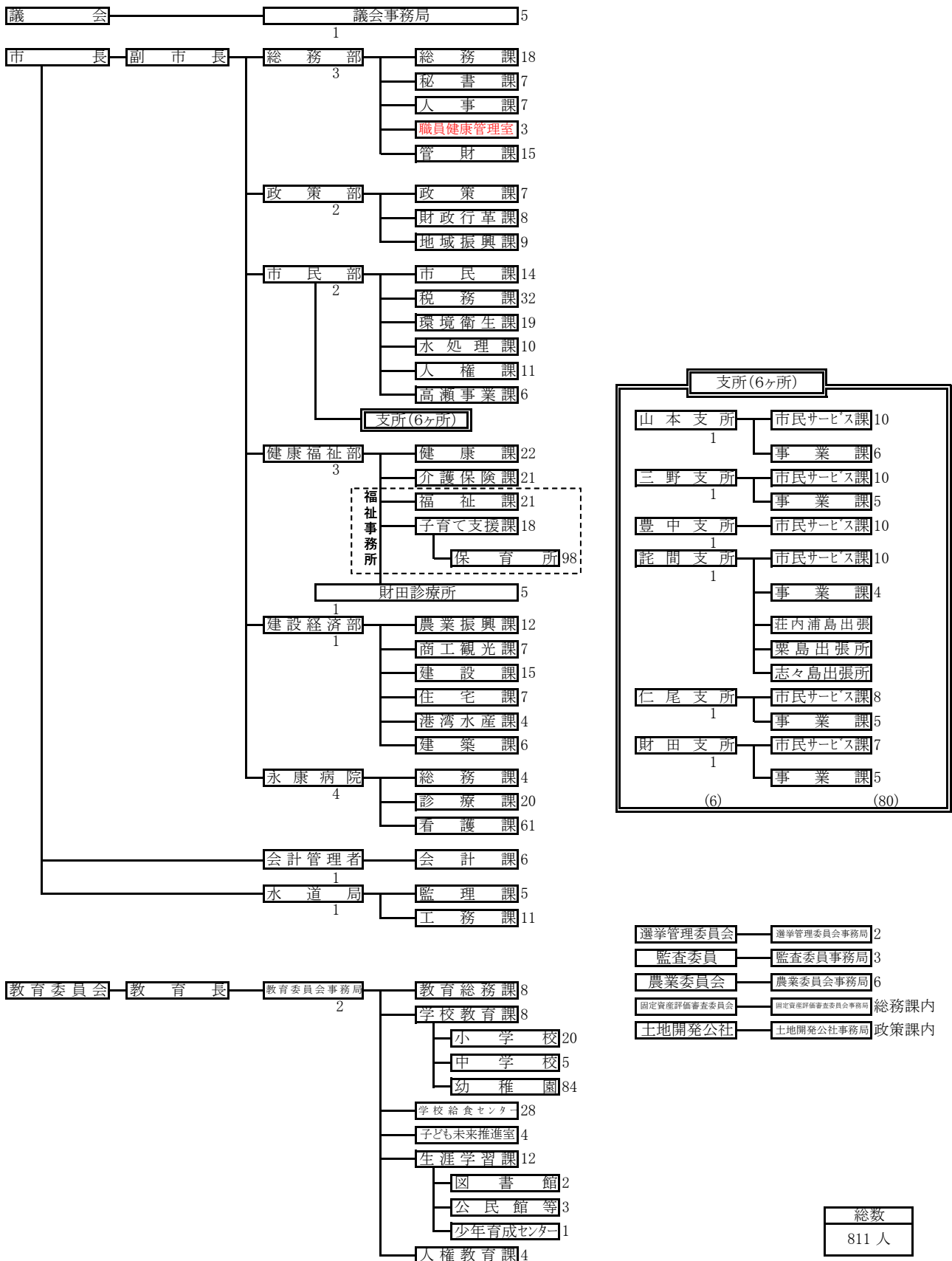
(単位:千円)

区 分	平成16年度	17.4.1～ 17.12.31	18.1.1～ 18.3.31	18	19	20
歳出 計	56,249,577	41,346,030	20,151,169	54,395,838	55,179,103	48,588,290
一般会計	29,523,152	22,259,012	11,726,400	27,147,211	26,470,666	26,320,245
特別会計						
地域農産物利用促進センター事業	49,435	34,058	19,317	46,738	41,253	42,890
国民健康保険事業	6,690,127	4,661,283	2,126,690	7,274,063	8,102,979	7,851,936
国民健康保険診療所事業	155,447	112,761	74,876	160,487	173,720	167,395
老人保健事業	9,628,538	6,769,395	3,169,619	9,624,591	9,405,061	957,223
後期高齢者医療事業	—	—	—	—	—	1,587,977
介護保険事業	4,540,933	3,210,506	1,507,088	4,785,140	5,246,775	5,550,327
介護サービス事業	291,785	303,956	3,379	101,202	85,092	80,511
集落排水事業	136,420	87,867	112,437	151,831	164,491	193,282
浄化槽整備推進事業	309,475	178,655	154,391	241,518	323,647	204,834
港湾整備事業	31,647	41,194	13,836	43,792	45,287	38,491
土地造成事業	—	—	—	—	265,535	753,175
志々島診療所事業	12,975	11,118	—	—	—	—
離島簡易水道事業	9,833	3,584	—	—	—	—
貯木事業	22,905	—	—	—	—	—
土地取得	21,351	—	—	—	—	—
国民宿舍	1	15	—	—	—	—
定住対策宅地分譲事業	74,501	—	—	—	—	—
簡易水道事業	143,755	183,078	—	—	—	—
水道事業会計(総費用)	1,663,056	1,231,031	465,878	1,661,071	1,686,303	1,640,035
病院事業会計(総費用)	2,944,241	2,258,517	777,258	3,158,194	3,168,293	3,199,971

資料: 市財政行政革課(「歳入歳出決算書」)

H22.9.16一部訂正

(1) 三豊市行政組織図



資料:市人事課(平成22年1月1日現在)

H22.9.16一部訂正